

**NOWOŚĆ!!!**  
**W NASZEJ OFERCIE**

**RENTAL**

Promodis 

WYBÓR DYSTRYBUTORA



**ROLSERWIS**  
TWÓJ SERWIS!

- ▶ ZASTANAWIASZ SIĘ, CZY MASZYNA SPEŁNI TWOJE POTRZEBY?
- ▶ CHCESZ PRZETESTOWAĆ INWESTYCJĘ PRZED KOŃCOWYM ZAKUPEM?
- ▶ A MOŻE POTRZEBUJESZ MASZyny TYLKO KILKA TYGODNI W ROKU?  
**Mamy dla Ciebie rozwiązanie!**

**CENA JUŻ OD  
40 ZŁ / DZIEŃ**

Promodis RENTAL – jedyne tak szerokie rozwiązanie na rynku stworzone dla rolnictwa. Usługa dostępna w każdym punkcie Promodis.

O szczegóły pytaj sprzedawcę w Twoim punkcie Promodis.

**WYPOŻYCZ  
I  
ZDECYDUJ**



**ZAPRASZAMY** | DO NASZYCH SKLEPÓW

## ▶ ROZSIEWACZE NAWOZU

Łopatką długą  
AXIS 18-28 m  
S-4 (zwykła)  
2 szt. L270



**339,00 zł**  
brutto

nr kat. R4087062

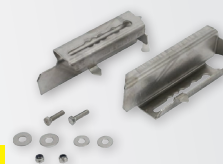
Łopatką krótką  
AXIS 18-28 m  
S-4 (zwykła)  
2 szt. L200



**317,00 zł**  
brutto

nr kat. R4087061

Łopatką MDS  
10-18 m



**216,00 zł**  
brutto

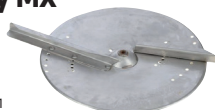
nr kat. r4021206

**RAUCH**  
wir nehmen's genau

Talerz kompletny MX

**602,00 zł**  
brutto

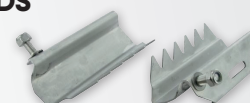
LEWY nr kat. 2053/03-05-000/01  
PRAWY nr kat. 2053/03-06-000/01



**UNIA**  
ORYGINAŁ



Łopatką MDS  
10-18 M



**335,00 zł**  
brutto

nr kat. r4021204

Talerz kompletny MDS



**1347,00 zł**  
brutto

LEWY nr kat. r4021052  
PRAWY nr kat. r4021053

**SULKY**



Łopatką rozsiewacza DPX 12-18

**570,00 zł**  
brutto

nr kat. BUR911073

Łopatką rozsiewacza DPX 12-24

**735,00 zł**  
brutto

nr kat. BUR911067

Łopatką rozsiewacza DPX 18-28

**840,00 zł**  
brutto

nr kat. BUR911074

Łopatką rozsiewacza DPX 28x36

**1061,00 zł**  
brutto

nr kat. 11075

## ▶ ORYGINAŁ BOGBALLE

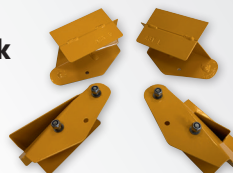
Zestaw łopatek  
4 szt.  
zakres pracy  
10-16 m



**1049,00 zł**  
brutto

nr kat. 6150-12 model A2T

Zestaw łopatek  
4 szt.  
zakres pracy  
18 m



**1533,00 zł**  
brutto

nr kat. 6150-18 model A3T

Zestaw łopatek 4 szt.  
zakres pracy  
12-18 m



**2153,00 zł**  
brutto

nr kat. 4650-12 model E1T

Zestaw łopatek 4 szt.  
zakres pracy  
20-24 m



**2153,00 zł**  
brutto

nr kat. 4650-20 model E2T

## ▶ WAŁKI WOM **BENZI**

*Universal roller for power transmission*

Wał uniwersalny BENZI

- ▶ 460 Nm
- ▶ 610-845 mm
- ▶ Pasuje do kosiarki
- ▶ Przyłącze 1 3/8-6z obustronnie



**317,00 zł**  
brutto

1600-6402-061B

Wał homokinetyczny BENZI

- ▶ 500 Nm
- ▶ 1010-1400 mm
- ▶ Pasuje do opryskiwacza przyczepianego, wozu asenizacyjnego
- ▶ Przyłącze 1 3/8-6z obustronnie



**1247,00 zł**  
brutto

nr kat. 1850-7402-101B

Wał uniwersalny BENZI

- ▶ 270 Nm
- ▶ 1010-1450 mm
- ▶ Pasuje do opryskiwacza, rozsiewacza
- ▶ Przyłącze 1 3/8-6z obustronnie



**400,00 zł**  
brutto

nr kat. 1600-6202-101B

## ▶ CZĘŚCI DO OPRYSKIWACZY **TeeJet** TECHNOLOGIES

### MATRIX 430 VF RXA30

- ▶ Nawigacja przeznaczona do upraw sadowniczych
- ▶ Nigdy więcej dwukrotnych oprysków tego samego rzędu
- ▶ Nigdy więcej pomijania rzędów w czasie oprysków nocnych
- ▶ Łatwa w użyciu i niezawodna w działaniu
- ▶ Nie tracisz czasu, szukając właściwego rzędu
- ▶ Doskonała widoczność wyświetlacza



### MATRIX PRO 840GS RXA 30

- ▶ Wyświetlacz 213 mm / 8,4" – doskonała widoczność pod każdym kątem, niezastąpiony w trudnych warunkach
- ▶ Możliwość podłączenia do 8 kamer
- ▶ Możliwość zmiennego dawkowania
- ▶ Obsługuje precyzyjny sygnał Terra Star (dokładność 4 cm)
- ▶ Wbudowana pamięć pozwalająca na mapowanie i zapisywanie obszaru poddanego zabiegowi
- ▶ Współpracuje z systemem BoomPilot, automatycznie sterującym sekcjami

6522,00 zł brutto

**NOWOŚĆ!**

12121,00 zł brutto

### Dysze AIXR

- ▶ Rozpylacz o podwójnym strumieniu płaskim



12,80 zł brutto

### Dysze AI3070

- ▶ Rozpylacz o podwójnym strumieniu płaskim



28,80 zł brutto

### Dysze TTJ60

- ▶ Rozpylacz o podwójnym strumieniu płaskim



28,80 zł brutto

### Dysze AITTJ60

- ▶ Rozpylacz o podwójnym strumieniu płaskim



28,80 zł brutto

### Dysza RSM SJ7

- ▶ 7-otworowa dysza do zmiennego dawkowania nawozu płynnego



41,40 zł brutto

### Głowica 3-pozycyjna QJ373



40,00 zł brutto

### Głowica 5-pozycyjna QJ375



40,00 zł brutto

## ▶ CZĘŚCI DO OPRYSKIWACZY **AP Agroplast**

### Rozpylacz eżektorowy ceramiczny

- ▶ Płaski pojedynczy strumień
- ▶ Odporność na znoszenie – wiatr do 8 m/s
- ▶ Zastosowanie: uprawy polowe
- ▶ Kolor zgodny z ISO
- ▶ 2-6 barów



23,50 zł brutto

nr kat. 8MSC

### Rozpylacz wirowy ceramiczny o pustym stożku

- ▶ Zastosowanie: fungicydy, insektycydy
- ▶ Kolor zgodny z ISO
- ▶ Zastosowanie: sadownictwo i inne uprawy specjalistyczne
- ▶ 3-20 barów



9,80 zł brutto

nr kat. APS80RC

### Wąż rozlewowy RSM podwójny



46,50 zł brutto

System Rau nr kat. 220509  
System Arag nr kat. 220516  
System Hardi nr kat. 220011

### Głowica 3-pozycyjna

- ▶ Pasuje do Arag

29,50 zł brutto

nr kat. 226686



### Głowica 3-pozycyjna

- ▶ Pasuje do RAU

29,50 zł brutto

nr kat. 222121



### Rozpylacz uniwersalny ceramiczny

- ▶ Płaski pojedynczy strumień cieczy
- ▶ Odporność na znoszenie – wiatr do 2 m/s
- ▶ Zastosowanie: uprawy polowe
- ▶ Kolor zgodny z ISO
- ▶ 2-6 barów



6,80 zł brutto

nr kat. 120C

### Rozpylacz eżektorowy ceramiczny

- ▶ Płaski pojedynczy strumień cieczy
- ▶ Zastosowanie: uprawy polowe
- ▶ Kolor zgodny z ISO
- ▶ 2-6 barów



18,50 zł brutto

nr kat. 6MSC

### Rozpylacz eżektorowy płaskostrumieniowy

- ▶ Pojedynczy płaski strumień
- ▶ Zastosowanie: sadownictwo i inne uprawy specjalistyczne
- ▶ Kolor zgodny z ISO
- ▶ 5-25 barów



23,50 zł brutto

nr kat. S90C

### Rozpylacz eżektorowy dwustrumieniowy ceramiczny

- ▶ Płaski podwójny strumień cieczy
- ▶ Odporność na znoszenie – wiatr do 6 m/s
- ▶ Zastosowanie: uprawy polowe
- ▶ Kolor zgodny z ISO
- ▶ 2-6 barów



25,70 zł brutto

nr kat. 6MSC2

### Pompa P-100

615,00 zł brutto

nr kat. 221094



### Pompa P-145

1402,00 zł brutto

nr kat. 221100



### ▶ Uchwyty dyszy TECNOMA

120,00 zł brutto

nr kat. 247444

99,50 zł brutto

nr kat. 30540057



### ▶ BERTHOUD

72,00 zł brutto

nr kat. 30540056



### Zawór sterujący 5-sekcyjny z filtrem zewnętrznym i regulacją ciśnienia **Rolmar**

183,00 zł brutto

nr kat. 4055060002



### Zawór sterujący 3-sekcyjny z filtrem zewnętrznym z regulacją ciśnienia **Rolmar**

162,00 zł brutto

nr kat. 4046040006



### Pompa ZETA 170 C 170L, 20 barów

3432,00 zł brutto

nr kat. 261016



UDOR

## ▶ WAŁKI WOM

### Wał ze sprzęgłem LAMAGDALENA

- ▶ 810Nm
- ▶ 1010-1410 mm
- ▶ Pasuje do bron aktywnych do 3 m szerokości roboczej, kosiarek dyskowych
- ▶ Przyłącze 1 3/8-6z obustronnie

1150,00 zł brutto

nr kat. 1610-6653-1010SM



### Wał uniwersalny BENZI

- ▶ 830 Nm
- ▶ 1010-1435 mm
- ▶ Pasuje do kosiarek bijakowych, rozdrabniaczy gałęzi, pras
- ▶ Przyłącze 1 3/8-6z obustronnie

512,00 zł brutto

nr kat. 1600-6602-101B



**BENZI** 

Intensive solution for your treatment

## ▶ CZĘŚCI ZAMIENNE DO MASZYN UPRAWOWYCH

### ▶ ZĘBY I REDLICZKI ZĘBÓW

Ząb agregatu

**36,90 zł**  
brutto

nr kat. 5230130



Ząb germinator

**39,35 zł**  
brutto

nr kat. 5230214



Ząb Jack-pot 32x10

**44,80 zł**  
brutto

nr kat. 5230210



Ząb Jack-pot 45x12

**99,90 zł**  
brutto

nr kat. 272155



Redliczka zęba agregatu

**6,50 zł**  
brutto

nr kat. 5230151



Redliczka germinator

**5,60 zł**  
brutto

nr kat. 258429



Redliczka zęba Jack-pot

**5,90 zł**  
brutto

nr kat. 238060



### ▶ AGREGATY PODORYWKOWE

Dziób redlicy 12 mm

Pasuje do: Lemken, Mandam, Kongskilde 3374392


**32,00 zł**  
brutto

nr kat. 225038

Lemiesz podcinający lewy/prawy FL35D

Pasuje do: Lemken 3374419, Mandam, Kongskilde


**43,50 zł**  
brutto

nr kat. 5241737 - lewy, nr kat. 5241736 - prawy

Trzymak lemiesz

Pasuje do: Lemken 4679105, Mandam, Kongskilde


**74,00 zł**  
brutto

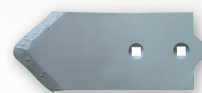
nr kat. 5241731



Dzób KOS

**51,00 zł**  
brutto

nr kat. 1738/05-006/0



Lemiesz podcinający lewy KOS

**28,80 zł**  
brutto

nr kat. 1738/05-005/0



Lemiesz podcinający prawy KOS

**28,80 zł**  
brutto

nr kat. 1738/05-004/0



## ▶ CZĘŚCI DO SIEWNIKÓW DO KUKURYDZY

### ▶ ORYGINAŁ MONOSEM

Płytk transferu kukurydzy (S19A)

**62,50 zł**  
brutto

nr kat. RIB6074A



Skrobak

**26,80 zł**  
brutto

nr kat. RIB6725 - prawy, RIB6724 - lewy



ZGARNIAK

**177,80 zł**  
brutto

nr kat. RIB6211



Krój talerzowy siewnika Ø380X3 6 otworów

**70,70 zł**  
brutto

nr kat. S273292



Krój talerzowy siewnika Ø350X3 6 otworów

**55,70 zł**  
brutto

nr kat. S273293



Końcówka redlicy

**176,00 zł**  
brutto

nr kat. RIB3924



### ▶ ORYGINAŁ



Redlica Optima do 96r

**905,00 zł**  
brutto

nr kat. AC819177



Redlica Optima kpl.

**800,00 zł**  
brutto

nr kat. AC819864



Talerz Optima

**293,00 zł**  
brutto

nr kat. AC825821



Czubek redlicy nawozu Optima

**267,00 zł**  
brutto

nr kat. AC821821



Czubek redlicy wąski Optima

**244,00 zł**  
brutto

nr kat. AC821857



Opona dogniatająca Optima

**501,00 zł**  
brutto

nr kat. AC802806



### ▶ ORYGINAŁ

Sprężyna

**70,00 zł**  
brutto

nr kat. FNB0408B



Koło tarczy wysiewającej

**58,00 zł**  
brutto

nr kat. N1503710



Tarcza wysiewająca 27x2,5

**196,00 zł**  
brutto

nr kat. N1503140





## ▶ PROFESJONALNE FOLIE DO SIANOKISZONKI

### COVERIS UNTERLAND Ekstra Plus

- ▶ Produkt klasy premium
- ▶ Duża siła klejenia
- ▶ Ponadprzeciętna wytrzymałość mechaniczna
- ▶ Wysoka odporność na warunki atmosferyczne
- ▶ Dostępne w szerokościach 500 mm i 750 mm
- ▶ Dostępna w różnych kolorach



**SPECJALNA OFERTA NA ZAMÓWIENIA ZŁOŻONE DO KOŃCA MARCA.  
O SZCZEGÓŁY PYTAJ SPRZEDAWCĘ.**

### DIADEM

- ▶ 5 warstw
- ▶ Produkowana w technologii wydmuchu
- ▶ Grubość: 20 um
- ▶ Wysoki współczynnik UV
- ▶ Duża siła klejenia
- ▶ Długość rolki: 1800 m – 30% więcej niż u innych producentów
- ▶ Dostępne szerokości: 500 mm i 750 mm

**265,00 zł**  
brutto  
500 mm

**339,00 zł**  
brutto  
750 mm



**FOLIA  
DO  
SIANOKISZONKI**

**5-WARSTWOWA  
WYDMUCH (BLOW)**

Grubość: 20 mikronów  
Długość:  1800 m.b.  2100 m.b.  
Szerokość:  750 mm  500 mm  
Kolor: biały  
Tuleja: plastikowa  
Filtr UV: dla 120 Kly  
odpowiedni dla wszystkich stref rozświetlenia w Europie

## ▶ KRANZLE MYJKI WYKOCIŚNIENIOWE

# kränzle®

## Profesjonalne myjki wysokociśnieniowe na zimną wodę

### K2160 TST

- ▶ Ciśnienie robocze regulowane bezpośrednio: 30-140 barów / 3-14 MPa
- ▶ Wąż wysokociśnieniowy NŚ6 w oplocie stalowym o długości 10 m
- ▶ Wydajność wody: 11 l/min (660 l/h)
- ▶ Zasilanie: 230 V, 14 A, 50 Hz
- ▶ Lanca typu Dirtkiller i lanca typu Vario-Jet z rurą ze stali szlachetnej



**4200,00 zł**  
brutto

Nr kat. 41.7811

### QUADRO 1200 TST

- ▶ Ciśnienie robocze: 30-180 barów / 3-18 MPa
- ▶ Wydajność wody: 19 l/min (1140 l/h)
- ▶ Silnik: 1400 obr./min
- ▶ Zasilanie trójfazowe: 400 V, 12 A, 50 Hz
- ▶ Pobór mocy: 7,5 kW
- ▶ Praktyczny mechanizm jezdny
- ▶ Zintegrowany bęben na wąż 20 m z oplocem stalowym



**8900,00 zł**  
brutto

Nr kat. 40.422

### K 1152 TST

- ▶ Ciśnienie robocze: 30-130 barów / 3-13 MPa
- ▶ Wydajność wody: 10 l/min (600 l/h)
- ▶ Silnik: 2800 obr./min
- ▶ Zasilanie: 230 V
- ▶ Kabel 5 m ze zwijaczem
- ▶ Zintegrowany bęben na wąż 15 m z oplocem stalowym
- ▶ Lanca rotacyjna Dirtkiller oraz lanca natryskowa Vario



**3200,00 zł**  
brutto

Nr kat. 41.2181

## ▶ MYJKI WYKOCIŚNIENIOWE Z SILNIKIEM SPALINOWYM WASPPER

### Myjka wysokociśnieniowa W3100 VA

- ▶ Max ciśnienie robocze: 213 barów
- ▶ Silnik spalinowy Loncin
- ▶ Wąż 7,5 m



**1799,00 zł**  
brutto

nr kat. W3100VA

### Pompa do wody WP30D-H

- ▶ Silnik spalinowy Honda
- ▶ Do brudnej i czystej wody
- ▶ Przyłącza 3"
- ▶ Samoczynne zasysanie
- ▶ Wydajność: 45000 l/h
- ▶ Głębokość zasysania: 7 m
- ▶ Max ciśnienie wody: 2,5 barów
- ▶ Akcesoria w zestawie



**1399,00 zł**  
brutto

nr kat. WP30D-H

### Mobilna myjka wysokociśnieniowa GF120

- ▶ Max ciśnienie: 220 barów
- ▶ Silnik spalinowy Peggas
- ▶ Długość węża ciśnieniowego: 10 m
- ▶ Zbiornik na wodę 120 l
- ▶ Regulowana dysza na różnych etapach (6 pozycji)



**2999,00 zł**  
brutto

nr kat. GF120

## SZEROKA OFERTA OLEJÓW I SMARÓW W DOWOLNYCH OPAKOWANIACH

# Wybierz jakość! Wybierz Shell




**KOMBINEZON GRATIS DO KAŻDEJ BECZKI OLEJU SHELL**

**SHELL SPIRAX S4 TXM**  
**14,80 zł/litr brutto**

**SHELL RIMULA R4 L 15W-40**  
**13,50 zł/litr brutto**

### PRESTONE COMMAND HEAVY DUTY Płyn do chłodziw HD 4 l

▶ 4 l, koncentrat

**67,00 zł brutto**

nr kat. PAFR0006A

▶ 4 l, gotowy płyn

**40,50 zł brutto**

nr kat. PAFR0010A



**Stworzony do silników pracujących w ciężkich warunkach, szczególnie w samochodach ciężarowych, busach, maszynach budowlanych, maszynach stosowanych w rolnictwie, leśnictwie, przemyśle oraz do silników stacjonarnych**

- ▶ Zabezpiecza silnik i układ chłodzenia bez konieczności wymiany do miliona km w warunkach drogowych lub 12 000 roboczogodzin dla silników pojazdów i maszyn pracujących stacjonarnie
- ▶ Zaawansowana technologicznie, opatentowana formuła płynu, bazująca na kwasach organicznych OAT, zapewnia ochronę przed rdzą, korozją kawitacyjną i przedwczesną awarią pompy wody
- ▶ Nie zawiera azotynów, aminów, fosforanów, boranów, krzemianów
- ▶ Zapewnia ochronę w ekstremalnych temperaturach: od -37°C do +129°C (płyn gotowy do użycia) lub od -64°C do +136°C (koncentrat)
- ▶ Brak konieczności stosowania dodatków uszlachetniających (SCA) w trakcie eksploatacji
- ▶ Mieszalny z innymi płynami do chłodziw
- ▶ Spełnia lub przewyższa następujące normy i specyfikacje: ASTM: D3306, D4985, D6210, D7583 (John Deere Coolant Cavitation Test); TMC: RP329, RP338; Cummins Bulletin 3666132, Cummins CES 14603, Navistar, Detroit Diesel 93K21, Freightliner 48-25878, CAT EC-1, Volvo 128603, SAE J1941

### SONAX AGRAR Alkaliczny aktywny preparat czyszczący 25 l

- ▶ Produkt o wyjątkowej mocy czyszczącej
- ▶ Usuwa uporczywe zabrudzenia organiczne
- ▶ Usuwa osady żywiczne



**554,00 zł brutto**

nr kat. 726 705

### SONAX AGRAR Odłuszczac na bazie rozpuszczalnika 5 l

- ▶ Preparat do czyszczenia mocno zabrudzonych i zaolejonych powierzchni
- ▶ Delikatny dla czyszczonych powierzchni
- ▶ Gotowy do użycia



**156,00 zł brutto**

nr kat. 742 500

### SONAX AGRAR Do czyszczenia maszyn i sprzętu rolniczego 25 l

- ▶ Przeznaczony do częstego mycia maszyn
- ▶ Nie niszczy lakierowanych powierzchni
- ▶ Dopuszczony do stosowania w przemyśle spożywczym
- ▶ Może być stosowany w myjkach wysokociśnieniowych



**517,00 zł brutto**

nr kat. 705 705

### SONAX MULTISTAR Preparat czyszczący 1 l

- ▶ Łatwy w użyciu preparat do czyszczenia wnętrza pojazdów rolniczych
- ▶ Wyjątkowo skuteczna formuła
- ▶ Doskonale usuwa m.in. błoto i kurz, smar, olej, benzynę, zabrudzenia pochodzenia organicznego
- ▶ Usuwa uporczywe zabrudzenia z tapicerki, podsufitki, kokpitu itp.

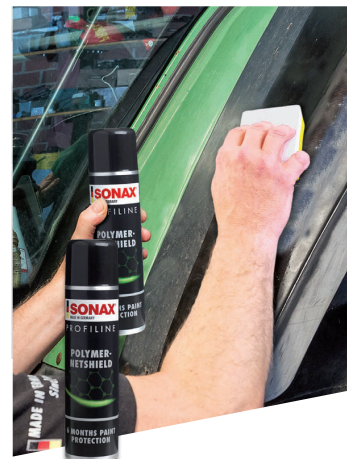


**50,00 zł brutto**

nr kat. 627405

### SONAX PROFILINE POLYMER NETSHIELD 340 ml

- ▶ Łatwy w użyciu preparat zabezpieczający lakier
- ▶ Doskonale ożywia i utrwała kolor lakieru
- ▶ Zapewnia doskonały efekt hybrydowy, co sprawia, że woda kroplami spływa z powierzchni
- ▶ Zapewnia doskonały efekt hydrofobowy – pozostawia powłokę, która „odpycha” wodę, płyny i brud



**88,00 zł brutto**

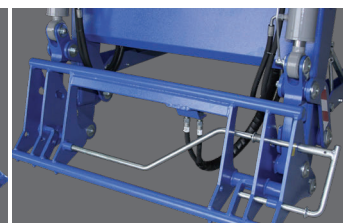
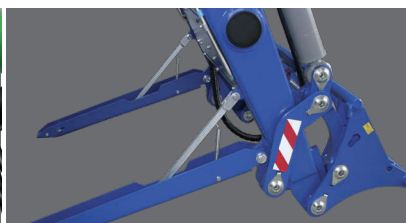
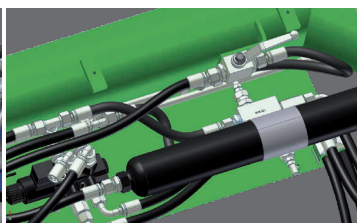
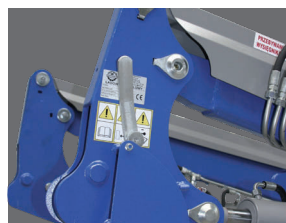
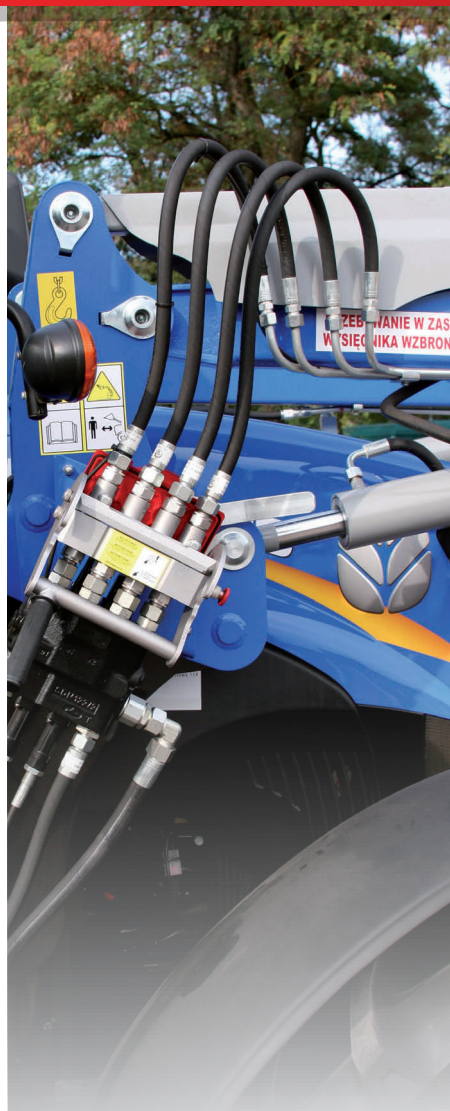
nr kat. 223 300

## SPRAWDZONY WYBÓR - NAJLEPSZE ŁADOWACZE



System  
zarządzania  
ISO 9001:2015

www.tuv.com  
ID 9108633520



Nazwa maszyny / Symbol maszyny	Ł-106 Ł-106PRO (T202/1)		Ł-106A Ł-106APRO (T202/3)		Ł-108 Ł-108PRO (T202/4)		Ł-109PRO (T202/5)	Ł-110PRO (T202/8)
Udźwig nominalny [kg]	1650	1650	1650	1650	1650	1650	2200	2800
Oznaczenie	Ł-106	Ł-106PRO	Ł-106A	Ł-106APRO	Ł-108	Ł-108PRO	Ł-109PRO	Ł-110PRO
Sposób podnoszenia narzędzia	Z poziomowaniem							
Maksymalna wysokość punktu obrotu ramki [m]	3,7	3,7	3,9	3,9	4,3	4,3	4,5	4,7
Wysokość załadunku czerpakiem [m]	3,4	3,4	3,6	3,6	4	4	4,2	4,4
Wysokość wyładunku czerpakiem [m]	2,8	2,54	3,1	2,75	3,5	3,15	3,38	3,31
Ciśnienie robocze [MPa]	16-18 MPa							
Pojemność czerpaka [m³]	od 0,5 do 0,8						od 0,8 do 0,9	od 0,9 do 1,3
Mocowanie osprzętu – ramka	EURO/SMS							
Typy ciągników współpracujących	Ładowacze współpracują ze wszystkimi znanymi markami i modelami ciągników							
Moc ciągnika współpracującego [kW]	60-80		70-95		95-125		95-140	140-300



**NOWOŚĆ!**

**URZĄDZENIA DO INIEKCJI  
NAWOZÓW PŁYNNYCH**



**pomOT**  
CHOJNA

**„Z myślą o Twoich potrzebach”**  
– to motto kieruje nami od samego początku  
naszej działalności.

Na targach POLAGRA PREMIERY w Poznaniu zaprezentowaliśmy jako pierwsi w Polsce urządzenia do iniekcji nawozów płynnych, takich jak np. RSM. Urządzenia wyposażone są w dowolną ilość talerzy roboczych z 12 końcówkami każdy.

**Zapewnia to:**

- dodatek doglebowy gnojowicy bez odparowania azotu,
- precyzja dawkowania w określonym odstępie,
- precyzja dawkowania na określoną głębokość.

Urządzenie z belką nośną o szerokości od 3 metrów do 15 metrów o specjalnej konstrukcji w formie kratownicy znakomicie zmniejsza ciężar całej maszyny.

Szerokość robocza od 3 metrów do 9 metrów idealnie nadaje się do małych upraw oraz na plantacje warzywne, ponieważ urządzenie wyposażone jest w mały zbiornik zamontowany przy urządzeniu lub bezpośrednio na ciągniku rolniczym.

Szerokość robocza od 12 metrów do 18 metrów idealnie sprawdzi się natomiast przy nawożeniu dużych arealów jako maszyna ciągnięta.

Iniektory stosuje się w zbożach, rzepaku, kukurydzy, ziemniakach, wszystkich warzywach oraz na użytkach zielonych. Nadają się do stosowania wszystkich dostępnych na rynku nawozów płynnych.

**NOWOŚĆ!**



**HYDRAULICZNY NAPĘD  
PODWOJNEGO ŁAŃCUCHA  
TeeJet IC38 ISOBUS**

**TeeJet**  
TECHNOLOGIES

Moduł IC38 obsługuje cztery sekcje, co pozwala na zwiększenie precyzji wysiewu oraz uniknięcie przenawożenia zwłaszcza na uwrociach. Indywidualna regulacja prędkości talerzy rozsiewających oraz przenośników łańcuchowych sprawia, że praca jednej strony rozsiewacza jest niezależna od drugiej, a przez to dokładniejsza.



**NOWOŚĆ!**

**TeeJet**  
TECHNOLOGIES

**KONSOLA AEROS**

to kompletny komputer, który oferuje precyzyjne wskazówki, automatyczne sterowanie, kontrolę dawki aplikacji, mapowanie, zmienną dawkę, a nawet bezprzewodowy transfer danych.



**W naszej ofercie mamy także**

**WOZY ASENIZACYJNE Z WYPOSAŻENIEM  
DOPASOWANYM DO INDYWIDUALNYCH  
POTRZEB**

Aplikatory gnojowicy rozcinają i rozchylają darń. Pozwala to niemal zupełnie wyeliminować emisję odoru i amoniaku.



## PRZYCZEPY DO PRZEWOZU BEL

# WIELTON®

## A G R O

	PRS-3S/S14
Masa własna [kg]	4000
Ładowność techniczna [kg]	14 000
Liczba osi	3
Rozmiar ogumienia	500/50-17
Długość skrzyni wewn. [mm]	9690+1115
Długość całkowita [mm]	12 580+1115
Szerokość skrzyni wewn. [mm]	2420
Szerokość całkowita [mm]	2550
Wysokość platformy [mm]	1160
Wysokość całkowita [mm]	3000
Rozstaw kół [mm]	1860
Prędkość maksymalna [km/h]	40



## PRZYCZEPY DWUOSIOWE

	PRS-2/W12L	PRS-2/W14
Masa własna [kg]	4050	4485
Ładowność techniczna [kg]	12 000	14 000
Liczba osi	2	2
Rozmiar ogumienia	385/65R22,5	385/65R22,5
Długość skrzyni wewn. [mm]	5250	5250
Długość całkowita [mm]	7540	7470
Szerokość skrzyni wewn. [mm]	2420	2420
Szerokość całkowita [mm]	2550	2550
Wysokość platformy [mm]	1330	1410
Wysokość skrzyni wewn. [mm]	600+600	800+600
Wysokość całkowita [mm]	2570	2820
Rozstaw kół [mm]	1900	2020
Prędkość maksymalna [km/h]	40	40
Kubatura [m <sup>3</sup> ]	15,3	18



## PRZYCZEPY SKORUPOWE

	PRC-2HP/18R	PRC-2HP/18WB	PRC-2HP/18BK
Masa własna [kg]	6150	6600	6100
Ładowność techniczna [kg]	18 300	18 000	18 500
Liczba osi	2	2	2
Rozmiar ogumienia	385/65R22,5	385/65R22,5	385/65R22,5
Długość skrzyni wewn. [mm]	7030	6700	5500
Długość całkowita [mm]	8875	8940	7620
Szerokość skrzyni wewn. [mm]	~2330	2200	2200
Szerokość całkowita [mm]	2550	2550	2550
Wysokość skrzyni wewn. [mm]	1520	1530	1000
Wysokość całkowita [mm]	2930	3020	2430
Rozstaw kół [mm]	2100	2100	2100
Prędkość maksymalna [km/h]	40	40	40
Kubatura [m <sup>3</sup> ]	25	23	12





## WAŁ ŁĄKOWY MORS

- Pielęgnacja łąk i pastwisk, stadionów i trawników
- Szerokość to 2,5 lub 2,75 m
- Wał jedno- lub dwuczęściowy o średnicy od 1016 mm do 1220 mm
- Grubość ścianki wału to 12 mm
- Skrobak wału z regulacją
- Ciężar regulowany poprzez napełnianie wodą
- Wał z podwoziem jezdnym



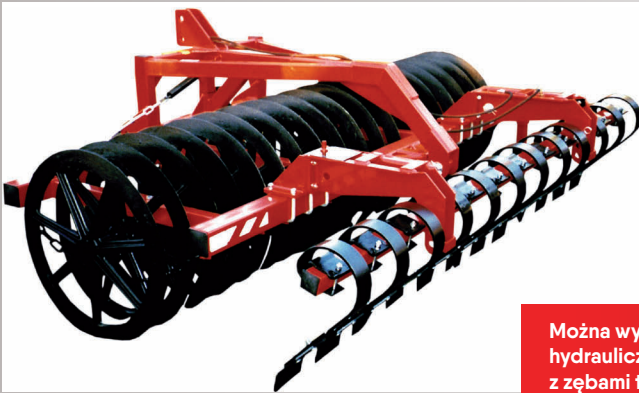
Podczas wałowania dociskana jest wierzchnia warstwa gruntu i zwiększa się podsiąkanie wody, przyspieszony jest rozwój pożytecznej mikroflory glebowej i rozkład materii organicznej.

## WAŁY UPRAWOWE TYTAN

- Szerokość robocza od 5,5 m do 8,3 m w zależności od posiadanego ciągnika
- Wybór pierścieni - Cambridge lub Crosskill - stosowanie w każdych warunkach
- Zawsze składany hydraulicznie - 3 siłowniki - wygoda stosowania
- Wysoka masa własna - rozkrusza i uprawia niezależnie od warunków glebowych
- Opcjonalnie włoka regulowana hydraulicznie



Stosowanie wału TYTAN rozkrusza bryły, poprawia wschody, ogranicza erozję i zatrzymuje wilgoć!



## WAŁ PROGRES

Progres to seria wałów uprawowych pracujących tylko na przednim TUZ ciągnika, przeznaczonych do zagęszczania podglebia i wyrównywania pola bezpośrednio przed albo w czasie siewu.

- Pierścienie Campbell Ø700, 800 lub 900 mm
- Różny kąt ostrza w zależności od rodzaju gleby
- Mocna - jednoczęściowa konstrukcja

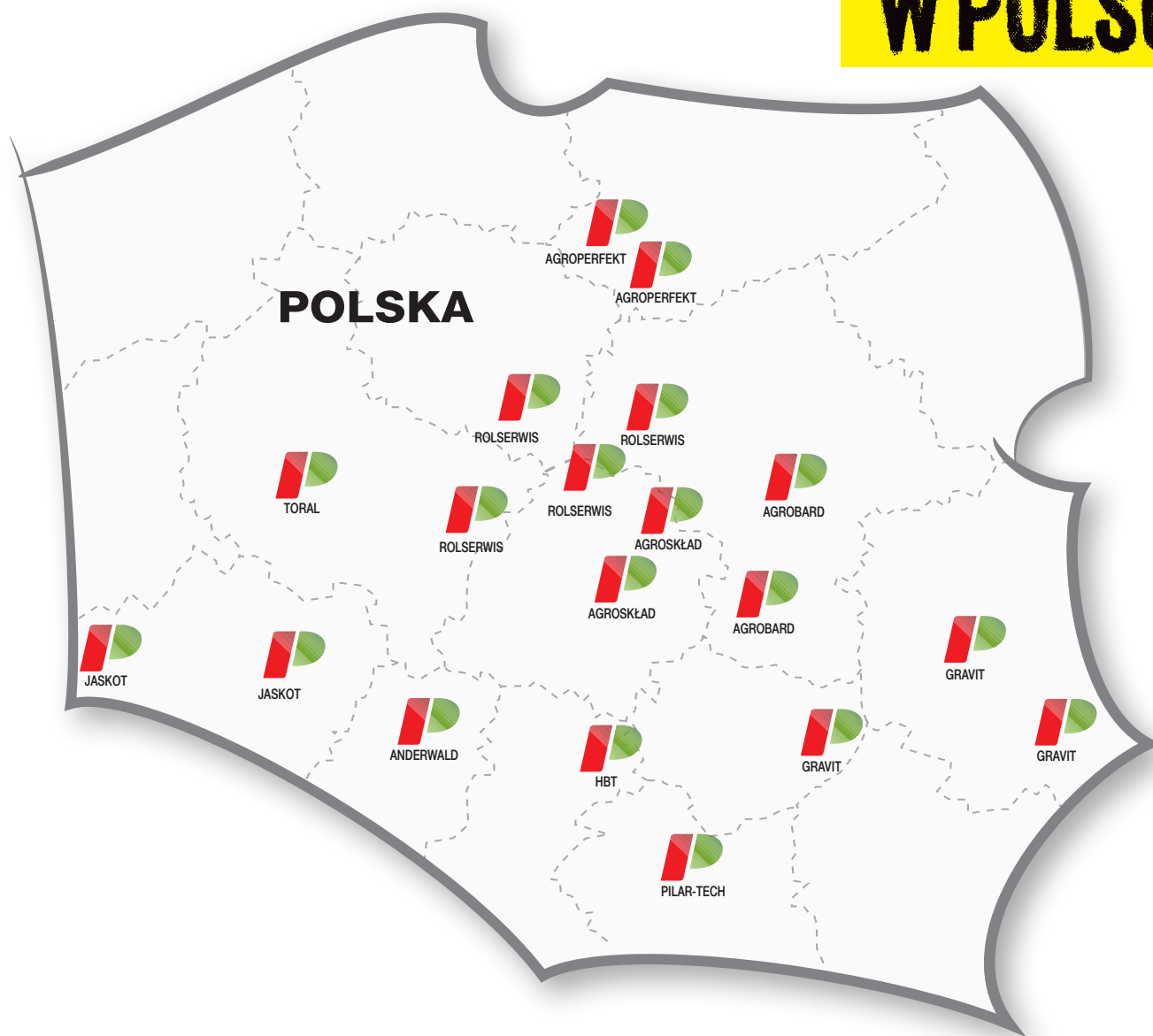
Można wyposażyć we włokę równającą sterowaną hydraulicznie lub przystawkę dwu- lub trzyczęściową z zębami typu kultywator.

## AGREGATY UPRAWOWE WICHER

- Agregaty o szerokości roboczej od 2,5 do 5,7 m
- **Perfekcyjnie, bo pięcioetapowo doprawiające sekcje robocze:**
  - spulchnianie śladów po ciągniku
  - kruszenie przednie wałem strunowym
  - spulchnianie przez trzy rzędy zębów sprężystych
  - rozdrobnienie brył i wstępne równanie przez wał zębaty i listwę równającą
  - Równanie i zagęszczanie przez wał zębaty + zagęszczający kołeczkowy
- Agregat może być sztywny, składany hydraulicznie lub ciągnany z podwoziem jezdnym
- Do ciągnika o mocy od 80 KM (2,5 m) do 180 KM (5,7 m)
- Waga agregatu od 1540 kg do 3030 kg



# SIĘĆ PROMODIS W POLSCE



Wszystkie informacje zawarte w tej publikacji nie są ofertą w rozumieniu przepisów prawa. Mają one jedynie charakter informacyjny. Rzeczywisty wygląd towaru może różnić się od produktów prezentowanych na zdjęciach w niniejszej broszurze. Mimo dołożenia wszelkich starań nie gwarantujemy, że publikowane dane techniczne nie zawierają braków lub błędów. Ww. rozbieżności nie są podstawą do roszczeń wobec żadnej z firm wydających bądź dystrybuujących tą broszurę informacyjną. Do dyspozycji użytkowników na ostatniej stronie pozostawiamy kontakt do działu handlowego, który dostarczy wszelkich aktualnych danych oraz służy pomocą w precyzyjnym określeniu cen oraz warunków zakupu. Promodis Spółka Akcyjna Spółdzielnia z kapitałem zmiennym, 45075 Orleans Cedex 2, Francja, [www.promodis.fr](http://www.promodis.fr) Societe Promodis (Spółka Akcyjna, Spółdzielnia) Oddział w Polsce, ul. Sierpecka 10, 09-402 Płock, [k.kinstler@promodis.fr](mailto:k.kinstler@promodis.fr)



web: [www.facebook.com/rolserwissa](http://www.facebook.com/rolserwissa)  
[www.rolserwis.pl](http://www.rolserwis.pl)

## PŁOCK

ul. Sierpecka 10  
09-402 Płock  
tel. 24 262 50 63

## KALISZ

Szosa Turecka 8  
62-800 Kalisz  
tel. 62 751 00 36

## KUTNO

ul. Krośniewicka  
30, 99-300 Kutno  
tel. 24 337 11 11

## OSIĘCINY

ul. Rataja 2  
88-220 Osiecin  
tel. 54 289 79 03



**Promodis**

[facebook.com/promodis.polska](http://facebook.com/promodis.polska)



Odwiedź nas na  
[agrookazje24.pl](http://agrookazje24.pl)