

ROLSERWIS SA

*Twój partner
na każdym polu!*

BIULETYN

1/2020



MASZYNY BUDOWLANE

New Holland/ str. 5

WYNAJEM URZĄDZEŃ

/ str. 15

„BLIŻEJ WAS” OSIĘCINY

otwieramy nowy punkt Rolserwis / str. 23

WWW.ROLSERWIS.PL

MASZYNY ROLNICZE • CZĘŚCI ZAMIENNE • SERWIS • NAWOZY MINERALNE

CIĄGNIKI I MASZYNY ROLNICZE



MASZYNY BUDOWLANE



SERWIS



WWW.ROLSERWIS.PL

PŁOCK

ul. Sierpecka 10 ☎ 24 262 50 63

KALISZ

Szosa Turecka 8 ☎ 62 751 00 30 / 36

KUTNO

ul. Krośniewicka 30 ☎ 24 337 11 10 / 11

OSIĘCINY

ul. Rataja 2 ☎ 600 897 021

CZĘŚCI ZAMIENNE



NAWOZY I MATERIAŁ SIEWNY

AKTUALNOŚCI PROW

PROGRAMY PROW W 2020 ROKU - NA JAKIE INWESTYCJE BĘDZIE MOŻNA OTRZYMAĆ WSPARCIE?

O unijne dofinansowanie w bieżącym roku będą mogli ubiegać się zarówno rolnicy posiadający większe gospodarstwa, jak i właściciele małych areałów. Cieszący się dotychczas największym zainteresowaniem obszar d „Modernizacji gospodarstw rolnych”, w którym można

starać się o dotację na zakup maszyn, zgodnie z harmonogramem PROW 2014 - 2020, ma ruszyć w marcu.

Od 21 lutego do 20 kwietnia 2020 r. w ramach „Modernizacji”, rolnicy, którzy chcą zabezpieczyć swoje uprawy przed skutkami suszy, mogą ubiegać się o dotację na inwestycje w nawadnianie. Środki można przeznaczyć m.in. na budowę studni i zbiorników; zakup maszyn i urządzeń do poboru, magazynowania, uzdatniania, odzyskiwania lub rozprowadzania wody

czy budowę instalacji nawadniających i systemów do sterowania nawadnianiem. Aktualnie w ramach „Modernizacji” trwa nabór wniosków na nawadnianie. Kolejne edycje tego działania planowane są w lipcu i w październiku 2020 roku.

Program „Premia dla młodego rolnika” ma zostać uruchomiony w maju br.

O środki na „Restrukturyzację małych gospodarstw” będzie można wnioskować zarówno w lutym oraz marcu. Od 28 lutego do 28 marca wnioski mogą składać właściciele gospodarstw borykających się z problemem ASF, natomiast w kolejnym naborze pozostali rolnicy.

We wrześniu planowane jest uruchomienie płatności dla rolników przekazujących małe gospodarstwa, przy czym Agencja zaznacza, że ma to być ostatni nabór wniosków na tą pomoc.

Na przełomie listopada i grudnia zapowiadany jest kolejny nabór wniosków na „Inwestycje w gospodarstwach położonych na obszarach Natura 2000”.

W aktualnym Harmonogramie Agencji nie zabrakło również miejsca na Rozwój usług rolniczych. Wniosek o dofinansowanie „Rozwoju przedsiębiorczości - rozwoju usług rolniczych” będzie można według planu złożyć w lipcu br.

DOPLĄTY BEZPOŚREDNIE.

W grudniu 2019 roku wypłacono tytułem końcowych płatności bezpośrednich 234 759 613,21 zł dla 253 392 rolników. W tym czasie w ramach końcowych płatności obszarowych na konta rolników trafiło 352 026 397,17 zł dla 231 788 rolników.

W styczniu 2020 roku kwotę 1 299 475 011,82 zł przesłano na konta 440 522 rolników tytułem dopłat bezpośrednich, zaś w ramach płatności obszarowych 173 325 585,98 zł trafiło do 85 992 rolników.

Właściciele małych gospodarstw również w tym roku będą mogli złożyć zamiast e-wniosku o płatności bezpośrednie i obszarowe papierowe oświadczenie potwierdzające brak zmian w stosunku do wniosku z roku poprzedniego. Termin rozpocznie się 2 marca i potrwa do 15 kwietnia 2020 r.

Termin składania wniosków o dopłaty bezpośrednie i obszarowe za pośrednictwem aplikacji eWnioskiPlus nie zmienia się. Tak jak dotychczas rozpocznie się 15 marca.

NOWY PROW 2021-2027 NA JAKIE INWESTYCJE MOŻEMY SPODZIEWAĆ SIĘ PIENIĘDZY?

11 lutego br. Rada Ministrów przyjęła główne założenia na lata 2021-2027, które przedłożył rządowi Minister Rolnictwa i Rozwoju Wsi. Dokument zawierał informacje o możliwości finansowania rozwoju wsi i obszarów wiejskich oraz sektora rolno-spożywczego ze środków Unii Europejskiej w kolejnej perspektywie finansowej. Skupiono się na wykorzystaniu Wspólnej Polityki Rolnej i Polityki Spójności. Unijne ustalenia nadal trwają. W połowie 2018 roku Komisja Europejska przedstawiła propozycję budżetu i główne założenia Wspólnej Polityki Rolnej od 2021 roku, w której zapowiadano między innymi większą swobodę w ramach zasady pomocniczości i większą odporność sektora rolnictwa. Komisja kładła nacisk na zwiększenie poziomu inwestycji związanych z ochroną środowiska i przeciwdziałaniem zmianie klimatu w ramach tej polityki. Z zapowiedzi wynikało, że priorytetem w nowym okresie finansowania będzie wspieranie małych i średnich gospodarstw rolnych. KE na Wspólną Politykę Rolną dla wszystkich unijnych krajów zaproponowała 365 mld euro. W PROW 2021-2027 na płatności bezpośrednie i interwencje rynkowe zarezerwowano 286,2 mld euro, zaś na rozwój obszarów wiejskich 78,8 mld euro. Proponowane środki dla Polski w ramach WPR na lata 2021-2027 to 30,6 mld euro (w cenach bieżących). Na Politykę Spójności z kolei proponowane dla wszystkich krajów członkowskich UE środki wynoszą 330,6 mld euro. Polska zgodnie z aktualną propozycją otrzymać w tym zakresie 64,4 mld euro (w cenach z 2018 r.).

Rosnące wymogi, stawiane przez Komisję Europejską w zakresie realizacji przez rolnictwo celów środowiskowo-klimatycznych sprawi, że więcej środków trzeba będzie przeznaczyć na takie działania z Wspólnej Polityki Rolnej. W związku z tym rozwój obszarów wiejskich po 2020 r. wymaga istotnego wsparcia pozostałych środków europejskich, w tym w szczególności z Polityki Spójności.

Wymieniane są 3 działy na obszarach wiejskich, które będą wymagały inwestycji ze środków Polityki Spójności. Dotyczą one:

- gospodarowania wodą - magazynowanie, retencja, itp.,
- gospodarki odpadami i ściekami,
- infrastruktury umożliwiającej rozwój przedsiębiorczości i powstawania nowych miejsc pracy, w tym transportu, energii, internetu, itp.

Polska wnioskuje o zwiększenie budżetu w ramach obu wymienionych polityk.

NEW HOLLAND - MASZYNY BUDOWLANE



Od 2019 roku w naszej ofercie znajdziecie Państwo również maszyny budowlane marki New Holland. To optymalne rozwiązania skierowane zarówno do gospodarstw rolnych, jak i przedsiębiorstw budowlanych. Wielofunkcyjne sprzęty mają liczne zastosowania od obróbki ziarna, obsługi bel, zmiatania, odwadniania, obsługi obornika, wiercenia otworów do prac zimowych z pługiem, czy piaskarką.

- miniładowarki – o niewielkich wymiarach do 2 m wysokości i ok 1,5 m szerokości umożliwiają pracę w trudnodostępnych miejscach.
- minikoparki gąsienicowe – o ciężarze roboczym od 1,7 do 6 ton, to wysoka wydajność z krótkim skretem.
- kompaktowe ładowarki kołowe – alternatywa dla tradycyjnych rozwiązań. Sprzęt wyposażony w przekładnię hydrostatyczną i wydajną hydraulikę sprawdza się w różnorodnych warunkach.
- Koparko-ładowarki – wielofunkcyjna maszyna, usprawni pracę nie tylko w gospodarstwie rolnym.

MINIKOPARKA New Holland E19

już od
79 999,00 zł netto



KOPARKO-ŁADOWARKA New Holland B100C

już od
199 999,99 zł netto



*ceny mogą ulec zmianie



NEW HOLLAND,
TWÓJ PARTNER W BIZNESIE
LEKKIE MASZYNY
BUDOWLANE



CNI
INDUSTRIAL CAPITAL



ROLSERWIS SA

POLCALC III GENERACJI

Najlepsze wapno rolnicze!

WAPNO GRANULOWANE

98% węglan wapnia CaCO_3 | Reaktywność 100%

- 100% reaktywność, produkt całkowicie i błyskawicznie przyswajalny przez glebę i rośliny!
- Do całorocznego zastosowania, bezpośrednio na powierzchnię pól lub pogłównie!
- Granulowana struktura, zapewnia łatwość i bezpieczeństwo stosowania!
- Bezpieczeństwo dla upraw ekologicznych. Atest IUNG Puławy!
- Prostość wysiewu. Do zastosowania w większości rozsiewaczy używanych w Polsce!
- Idealnie współdziała z nawozami azotowymi, takim jak mocznik czy saletrzak, podwajając efekty ich działania.



SuperMag

INNOWACJA W WAPNOWANIU GLEBY!

MAGNEZOWE GRANULOWANE

MgCO_3 42% | CaCO_3 55% | Reaktywność 100%

- 100% reaktywność, produkt całkowicie przyswajalny przez glebę i rośliny
- Skutecznie uzupełnia niedobory magnezu
- Błyskawicznie podnosi pH gleby i poprawia jej strukturę
- Zobojętnia toksyczny glin, pozytywnie wpływa na chemię gleby
- Idealnie współdziała z nawozami azotowymi, takimi jak mocznik czy saletrzak, podwajając efekty ich działania
- Oferuje możliwość zastosowania pogłównego w systemie całorocznym
- Zawiera mikroelementy: żelazo, mangan, bor, miedź, cynk, molibden



NOWOŚĆ

bi calc+

Wzbogacone o bakterie z rodzaju *Bacillus* + k. humusowe

DWUFAZOWE WAPNO NAWOZOWE

98% węglan wapnia CaCO_3 | Reaktywność 100%

- 100% reaktywność, produkt całkowicie przyswajalny przez glebę i rośliny
- działa szybko i długofalowo, nie ulega wyptłukiwaniu
- hamuje procesy gnilne i poprawia procesy rozkładu resztek organicznych
- optymalizuje i wzbogaca życie biologiczne gleby i poprawia jej stan fitosanitarny





CIĄGNIKI ROLNICZE NEW HOLLAND SERII T6 ORAZ T7

Planujesz zakup ciągnika rolniczego i zastanawiasz się, który wybrać model? To pytanie nurtuje praktycznie wszystkich klientów mających przed sobą tą kluczową dla rozwoju własnego gospodarstwa decyzję. Trafiliście jednak idealnie - do Lidera Rynku Polskiego nieprzerwanie od 11 lat - marki New Holland. New Holland wychodząc naprzeciw zapotrzebowaniu rolników na maszyny o różnych parametrach, oferuje szeroką gamę modeli traktorów w przedziale mocy od 117KM do 315KM. W zakres ten wpisuje się bardzo popularna seria ciągników T6 oraz maszyny przeznaczone do ciężkich zadań - seria T7.

NEW HOLLAND SERIA T6.

Ciągniki rolnicze serii T6 to maszyny, w skład których wchodzi modele z jednostkami 4 oraz 6-cio cylindrowymi. Dzięki swojej uniwersalności oraz innowacjom technicznym są to maszyny przeznaczone praktycznie dla każdego klienta. W serii T6 wyróżniamy pięć modeli ciągników 4- cylindrowych oraz dwa modele ciągników 6- cylindrowych.

Seria T6 - modele 4 cylindrowe:

- T6.125- o mocy znamionowej – 117KM
- T6.145- o mocy znamionowej – 117KM + EPM
- T6.155- o mocy znamionowej – 125KM + EPM
- T6.165- o mocy znamionowej – 135KM + EPM
- T6.175- o mocy znamionowej – 145KM + EPM

Seria T6 - modele 6 cylindrowe:

- T6.160 o mocy znamionowej – 135KM + EPM
- T6.180 o mocy znamionowej – 145KM + EPM

WYBÓR NALEŻY DO CIEBIE

Wielką zaletą serii T6 jest bardzo duży rozstaw międzyosiowy, zapewniający doskonałe rozłożenie masy pojazdu, dzięki czemu praca z maszynami zawieszanymi oraz zaczepianymi staje się bardzo komfortowa. Warto zwrócić uwagę, że modele 4- cylindrowe to jednostki w rozstawieniu międzyosiowym ciągników 6- cylindrowych. Wydajna hydraulika zewnętrzna dochodząca do 170 l/min na pewno spełni

oczekiwania najbardziej wymagających klientów. Udźwignięcie tylnego TUZ wynoszący prawie 8 000 kg powoduje, że niewiele maszyn towarzyszących może zaskoczyć serię T6.

PRZEKŁADNIE NAPĘDOWE

W modelach serii T6 posiadamy do wyboru trzy uznane przekładnie napędowe:

- Electro Command 16x16/ 17x16
- Dynamic Command 24x24
- Auto Command – przekładnia bezstopniowa

KOMFORT OPERATORA

Poza parametrami technicznymi serię T6 należy także docenić za wygodę jaką daje operatorowi. W wyposażeniu standardowym ciągniki T6 marki New Holland wyposażone są w amortyzowaną kabinę 4-słupkową, zapewniającą idealną widoczność. Oświetlenie halogenowe w technologii LED sprawia, że noc staje się dniem. Komfortowe fotele operatorów zapewniają minimalizację zmęczenia po ciężkim dniu pracy.

UNIWERSALNOŚĆ

Ze względu na możliwość indywidualnego konfigurowania każdej z maszyn, ciągniki serii T6 stają się bardzo uniwersalne dla zadań jakie przed nimi stawiamy. Mogą być traktowane zarówno jako maszyny główne jak i maszyny wspierające.

NEW HOLLAND SERIA T7

Ciągniki serii T7 to maszyny przeznaczone do najcięższych zadań w gospodarstwie. Charakteryzują się one wysoką ergonomią pracy, a także doskonałymi parametrami technicznymi. Duża masa własna oraz przede wszystkim stosunek rozłożenia tej masy powoduje, że nie ma prac nie do wykonania dla ciągników serii T7.

Wyróżniamy trzy główne grupy modelowe:

Seria T7 SWB

- T7.165- o mocy znamionowej – 150KM
- T7.175- o mocy znamionowej – 140KM + EPM
- T7.190- o mocy znamionowej – 150KM + EPM
- T7.210- o mocy znamionowej – 165KM + EPM
- T7.225- o mocy znamionowej – 185KM + EPM

Seria T7 LWB

- T7.195 o mocy znamionowej – 175KM
- T7.215 o mocy znamionowej – 195KM
- T7.230 o mocy znamionowej – 180KM + EPM
- T7.245 o mocy znamionowej – 200KM + EPM
- T7.260 o mocy znamionowej – 220KM + EPM
- T7.270 o mocy znamionowej – 240KM + EPM

Seria T7 Heavy Duty (HD)

- T7.275 HD o mocy maksymalnej – 275KM
- T7.290 HD o mocy maksymalnej – 290KM
- T7.315 HD o mocy maksymalnej – 315KM

PRZEKŁADNIE NAPĘDOWE

W modelach serii T7 do wyboru mamy trzy przekładnie napędowe:

- Range Command – 19x6
- Power Command – 19x6
- Auto Command – przekładnia bezstopniowa

KOMFORT OPERATORA

Komfort operatora, pracującego wiele godzin w traktorze jest bardzo ważny. Ciągniki serii T7 dostosowane zostały do najwyższych standardów panujących na rynku. Regulacja zakresów amortyzacji kabiny zapewnia niepowtarzalną wygodę, a w połączeniu z fotelem operatora, który posiada funkcję chłodzenia i ogrzewania, zapewnia uczucie wyjątkowości. Monitory sterujące IntelliView z funkcją nawigacji satelitarnej GPS AutoPilot oraz ISOBUS zapewniają możliwość pracy z najnowszą technologią agrotechniczną. Oświetlenie kabiny w technologii LED oraz widoczność 360o wpływa na bezpieczeństwo oraz zapewnia skuteczną i nieprzerwaną pracę w każdych warunkach.

DOSTOSOWANY DO INDYWIDUALNYCH POTRZEB

Dla marki New Holland nie ma standardów - to klient wyznacza kierunek i drogę do WSPÓLNEGO SUKCESU. Maszyny New Holland posiadają możliwość konfiguracji sprzętu pod indywidualne potrzeby rolnika, zapewniając przy tym spełnienie wszelkich wymagań klienta.

Autor: Łukasz

PŁOCK

24 269 71 28

KALISZ

62 751 00 30

KUTNO

24 337 11 10

MOŻLIWE FINANSOWANIE

Poniższe programy **obowiązują do 31.03.2020 lub do wyczerpania limitu.** New Holland oraz finansowanie fabryczne marki New Holland (CNH Industrial Capital) zastrzegają sobie prawo do zakończenia programów przed upływem terminu obowiązywania kampanii.

Monika Seklecka
tel. 797 587 059
monika.seklecka@rolserwis.pl

Nazwa programu	DLNH2.1/2020	DLNH2.2/2020	DLNH2.3/2020
Okres spłaty w miesiącach	36	96	12-96
Wpłata własna	30%	10%	elastycznie
Oprocentowanie nominalne	0%	3,99%	elastycznie
Rodzaj oprocentowania	zmienne	zmienne	zmienn./stałe
Częstotliwość raty	półrocznie	miesięcznie	elastycznie

Powyższe warunki nie stanowią oferty w rozumieniu kodeksu cywilnego, będąc jedynie wstępną kalkulacją, nie stanowiącą zobowiązania do udzielenia finansowania – zależnego m.in. od pozytywnej decyzji kredytowej.

T6027 I T4512

KOMPAKTOWE ŁADOWARKI TELESKOPOWE


WEIDEMANN

T4512 i T6027 są wyjątkowym połączeniem wysokości załadunku, szerokości i wydajności maszyny. Dzięki napędowi na wszystkie koła i ich skrętności maszyna jest całkowicie stabilna. VLS (Vertical Lift System) umożliwia płynne działanie i ułatwia pracę na trudnym terenie dzięki częściowo zautomatyzowanym ruchom wysięgnika teleskopowego. System VLS sprawdził się już w rolnictwie, a sama innowacja została wielokrotnie wyróżniona w skali międzynarodowej. Ramię teleskopowe jest wytrzymałe i stabilnie skonstruowane. Elementy prowadzące w rurze wewnętrznej ramienia teleskopowego nie wymagają konserwacji. Wszystkie ważne przewody hydrauliczne są doskonale zabezpieczone przed czynnikami zewnętrznymi. Dzięki kompaktowym wymiarom

ładowarek T4512 i T6027 można osiągnąć zdumiewające wysokości załadunku przy najlepszej stabilności i optymalnych wymiarach. Napęd za pomocą osi planetarnej zwiększa moment obrotowy na kole i dzięki temu poprawia siłę ciągu. Przestronna kabina spełnia aktualne europejskie wytyczne maszynowe (2006/42/WE) zgodnie z ochroną ROPS i FOPS i zapewnia dużo miejsca na nogi i głowę. Dzięki całkowitemu przeszkleniu kierowca ma doskonały widok na cały obszar pracy. Ładowarki T4512 i T6027 ukazują swoje zalety, gdy trzeba układać ładunek w wysokie stopy lub je z nich zdejmować. W ładowarkach teleskopowych T4512 i T6027 kabina i szyba są tak skonstruowane, że operator zawsze ma na widoku ładunek nawet przy maksymalnej wysokości podnoszenia.

Dane dotyczące wydajności	T6027
Ciężar roboczy	5 225kg
Moc silnika	55KW / 75PS
Całkowita długość narzędzia	4 400mm
Szerokość całkowita	1 960mm
Wysokość całkowita	1 980mm
Wysokość układania Widły paletowe	5 730mm
Maksymalne obciążenie użytkowe (kg)	2 700kg



FINANSOWANIE

Leasing	Oferta elastyczna	Pożyczka	Oferta 0% 12M 50/50	Oferta 0% 18M 4 x 25%	Oferta 0% 24M 3 x 33,33%	Oferta elastyczna
Prowizja od klienta	0 PLN !	Oprocentowanie	0%	0%	0%	Od 0%
		Prowizja od klienta	1%	1%	1%	1%
Udział własny	od 0%	Udział własny	50%	25%	34,00%	od 0%
Sposób spłaty	Miesięczne, Kwartalne Półroczne, Sezonowe	Sposób spłaty	Rocznie	Półrocznie	Rocznie	Miesięczne, Kwartalne Półroczne, Sezonowe
Ilość i wartość % rat	12-84M	Ilość i wartość % rat	2 x 50%	4 x 25%	2 x 33%	12-84M
Okres trwania umowy	12-84M	Okres trwania umowy	12M	18M	24M	12-84M
Stopa bazowa	zmienna/stała	Stopa bazowa	stała	stała	stała	stała/zmienna

Powyższe warunki nie stanowią oferty w rozumieniu kodeksu cywilnego, będąc jedynie wstępną kalkulacją, nie stanowiącą zobowiązania do udzielenia finansowania – zależnego m.in. od pozytywnej decyzji kredytowej.

POLICE RADZA:

POLIDAP® NIEZASTĄPIONY W NAWOŻENIU KUKURYDZY

Już od dziesięcioleci znany i ceniony jest przez rolników nawóz POLIDAP® – NP(S) 18-46-(5). Zawiera on 18% azotu (N) w formie amonowej, 46% fosforu (P_2O_5) rozpuszczalnego w obojętnym cytrynianie amonu i wodzie, 41% fosforu rozpuszczalnego w samej wodzie oraz 5% trójtlenku siarki (SO_3) rozpuszczalnej w wodzie.

CO DECYDUJE O WARTOŚCI NAWOZU POLIDAP®?

O zaletach nawozu POLIDAP®, a także jego „bliskich krewnych” – POLIFOSKACH decyduje staranny dobór surowców oraz zaawansowana technologia produkcji – AMOFOS. W metodzie tej zanieczyszczenia i balast zostają usunięte i składowane na hałdach, a rolnik dostaje tylko to, na co rośliny tak dobrze reagują wielkością i jakością plonu. Podstawowe zalety nawozu POLIDAP® to:

- azot w formie amonowej, czyli gwarantujący prawidłowe ukorzenie roślin, ich wzrost i rozwój od początkowych faz rozwoju;
- najlepiej przyswajalne formy fosforu – 100% deklarowanego fosforu występuje w formie przyswajalnej dla roślin;
- jakość granul umożliwia nie tylko równomierny wysiew, ale także stopniowe uwalnianie składników do roztworu glebowego, a następnie ich lepsze przyswajanie przez rośliny;
- zawiera siarkę – 5% SO_3 w formie siarczanów oraz mikroskładniki.

Wysoka koncentracja składników umożliwia bezpieczne stosowanie zlokalizowane, współrzędne.

SPECYFIKA FOSFORU

Najważniejsze jest dobre zaopatrzenie w fosfor roślin w wczesnych fazach rozwojowych, gdyż już od fazy kiełkowania nasion fosfor pełni bardzo ważne funkcje. Jest on nośnikiem energii podczas fotosyntezy i oddychania, więc wpływa na przebieg podstawowych procesów życiowych, decyduje o pobieraniu składników pokarmowych, o zdrowych i równomiernie dojrzewających plonach. Fosfor jest także nośnikiem informacji genetycznej. Rośliny nie mają skłonności do nadmiernego pobierania tego składnika.

NIEDOBÓR FOSFORU W ROŚLINACH

Niedobór fosforu zaczyna się od bardzo słabego rozwoju systemu korzeniowego, więc rośliny nie mogą normalnie pobierać wody i składników pokarmowych. Młode rośliny kukurydzy mają problemy z jego pobieraniem, szczególnie w warunkach niskiej temperatury, niedoboru wilgotności i nieodpowiedniego odczynu gleby, co objawia się zaczerwienieniem liści i zahamowaniem wzrostu kukurydzy.



POLIDAP® NAJLEPSZY DO NAWOŻENIA STARTOWEGO

By zapobiec wiosennym problemom rozwoju kukurydzy, zaleca się nawożenie startowe w ilości 80-150 kg/ha fosforanu amonu, czyli POLIDAPU®, wykorzystując specjalne siewniki do współrzędnego siewu ziarna i nawozu. Dla bezpieczeństwa wschodzących roślin współrzędnie powinno stosować się tylko mało ruchliwe w glebie składniki, czyli amonową formę azotu i fosfor. Efektywne i bezpieczne jest stosowanie małych dawek (do 150 kg/ha) POLIDAPU®, ewentualnie nawozu o stosunkowo małej zawartości potasu, np. POLIFOSKA® 8 – na 1 kg P przypada 1 kg K.

JAK BEZPIECZNIE I EFEKTYWNE NAWOZIĆ WSPÓŁRZĘDNE

- POLIDAP® to jedyny bezpieczny nawóz do współrzędnego nawożenia fosforem;
- nawóz musi być umiejscowiony około 5 cm obok i 5 cm pod nasionami uprawianej rośliny, na głębokości gwarantującej dobre uwilgotnienie;
- umiejscowione nawożenie dotyczy słabo przemieszczających się w glebie składników pokarmowych, a więc głównie fosforu i azotu w formie amonowej;
- nie powinno się stosować współrzędnie nawozów o niskiej koncentracji i bardzo ruchliwych w glebie składników: azotu saletrzanego, siarki, magnezu lub potasu, bo przemieszczając się z wodą (wiosenne podsiąkanie wody) mogą one poważnie uszkodzić korzenie młodych roślin oraz powodować lokalną suszę fizjologiczną;
- klasyczny przykład to zlokalizowane nawożenie kukurydzy: 80-150 kg/ha nawozu POLIDAP® – młodym roślinom poprawia komfort pobrania fosforu podczas wiosennych chłódów, gdy w krytycznych fazach programuje się plon – już od fazy 4-5 liścia.

Warto przypomnieć starą zasadę, że nawożenie perfekcyjnie „wkomponowane” w technologię uprawy roślin zawsze daje wyższe dochody jak produkcja ekstensywna.

Więcej informacji na www.nawozy.eu lub www.polifoska.pl, a dokładniej <https://polifoska.pl/vademecum-nawozenia> oraz [https://polifoska.pl/abc#kukurydza-na-kiszonkę](https://polifoska.pl/abc#kukurydza-na-kiszonke) i <https://polifoska.pl/abc#kukurydza-na-ziarno>

Uprawiając coraz lepsze odmiany roślin, powinno się je przede wszystkim precyzyjnie i racjonalnie nawozić. Nawet najlepiej plonujące odmiany, gdy są głodne – nie urodzą dobrego plonu.

Adam Grześkowiak



**GRUPA
AZOTY**

polifoska.pl nawozy.eu

Grupa Azoty Zakłady Chemiczne „Police” S.A., ul. Kuźnicka 1, 72-010 Police, tel. 91 317 28 19, fax 91 317 4 7 72, e-mail: polifoska@grupazoty.com

KOSI, KOSI



Kosiarki dyskowe firmy SaMASZ są wyposażone w listwę liteCUT oraz perfectCUT.

PODSTAWOWE ZALETY LISTEW PERFECTCUT:

1. płynna regulacja wysokości koszenia od 4 do 7 cm.
2. Szybka wymiana noży
3. Hartowane dyski i płóty ślizgowe wykonane ze stali borowej.
4. Łatwo wymienne przykręcane trzpienie nożyków.
5. Piasty dolna i górna dysku z wysokowytrzymałego

staliwa. Szybka i łatwa wymiana modułu dzięki zmodernizowanej piaście górnej.

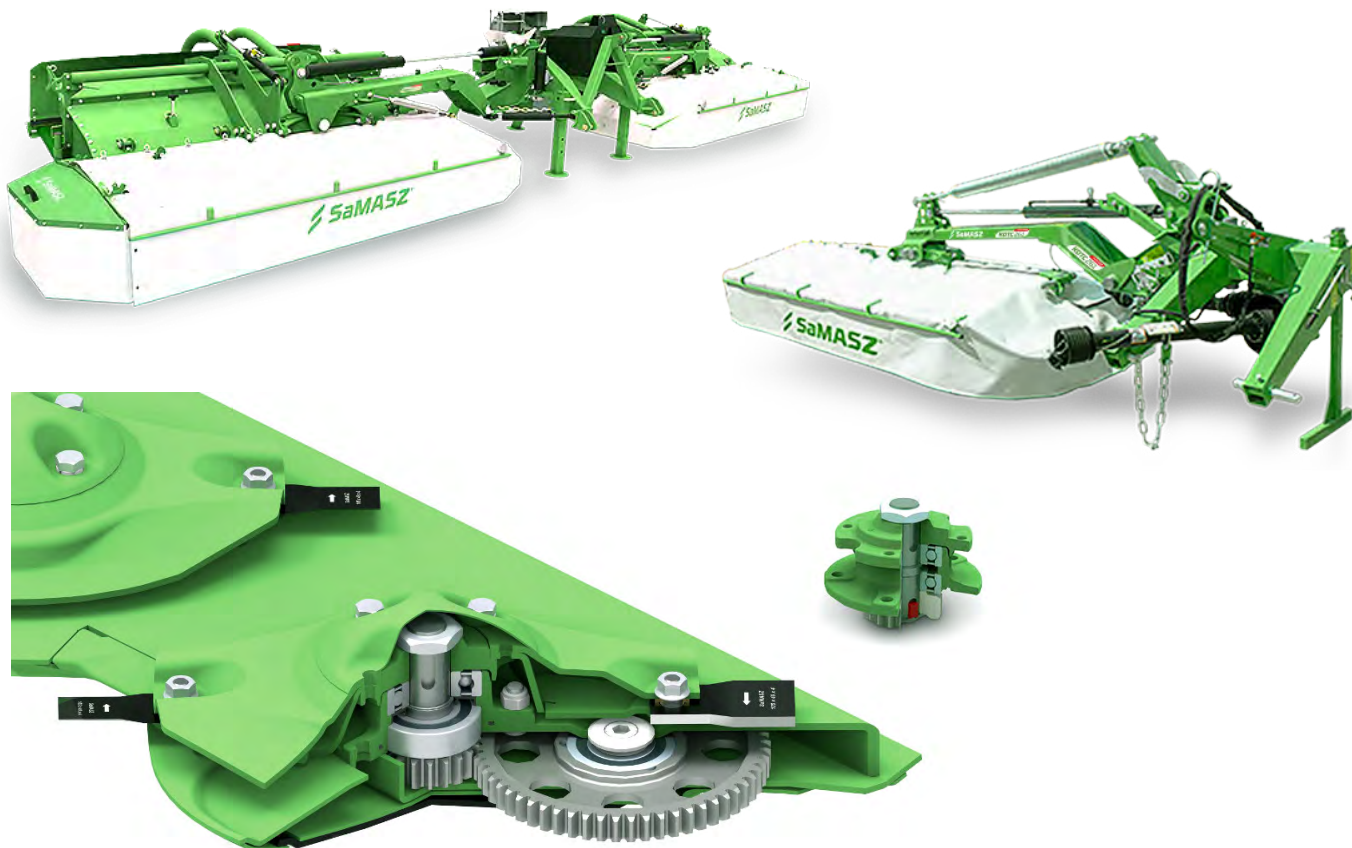
6. Moduł tnący zabezpieczony ze ścinanym wpustem
7. Mocniejsze koła zębate o grubości 25 mm.

Kosiarki dyskowe z listwą perfectCUT występują w szerokościach roboczych od 2,2m aż do 9,4m.

To właśnie kosiarki wyposażone w tą listwę tnącą ustanowiły rekord Guinnessa w 2015r.

Maszyny firmy SaMASZ objęte są 2-letnią gwarancją producenta.

Autor: Artur



PARAMETRY	34/33/33	4x25%	OFERTA ELASTYCZNA
UDZIAŁ WŁASNY	34%	25%	od 0%
OKRES FINANSOWANIA	12M	18M	12 – 120M
RATY	półroczne	półroczne	M,K,P, sezonowe
ZABEZPIECZENIE	maszyna	maszyna	maszyna
OPŁATA MANIPULACYJNA	1%	1,33%	

Powyższe warunki nie stanowią oferty w rozumieniu kodeksu cywilnego, będąc jedynie wstępną kalkulacją, nie stanowiącą zobowiązania od udzielenia finansowania – zależnego m.in. od pozytywnej decyzji kredytowej.

WIELTON - PRZYCZEPY DO WIELU ZADAŃ



PRZYCZEPY SKORUPOWE

Przyczepa przeznaczona głównie do przewozu roślin okopowych. Wnętrze skrzyni ładunkowej jest gładkie, co zmniejsza do minimum uszkodzenia produktów rolnych podczas załadunku i rozładunku.

ZALETY:

- Automatyczne zamki klapy
- Mocna i trwała konstrukcja ramy ze stali o podwyższonej wytrzymałości
- Oleopneumatyczna amortyzacja dyszla
- Zawieszenie boogie
- Automatyczny hamulec parkingowy
- Nowe ogumienie
- Gwarancja 24 miesiące

DOSTĘPNE MODELE:

- PRC-2HP/W18R (Rolnicza)
- PRC-2HP/W18WB (Wywrot Boczny)
- PRC-2HP/W18BK (Budowlana Krótka)

PRZYCZEPY DO PRZEWOZU BEL

Przyczepa przeznaczona głównie do przewozu materiałów rolniczych takich jak słoma, siano, sianokiszonka w balach. Konstrukcja platformy ładunkowej umożliwia łatwy załadunek i rozładunek przyczepy balami.

ZALETY:

- Mocna i trwała konstrukcja ramy ze stali o podwyższonej wytrzymałości
- Otwory w obrzeżu podłogi umożliwiające mocowanie pasów
- Skrzynka narzędziowa
- Możliwość montażu kłonic
- Odboje antyrowerowe
- Nowe ogumienie
- Gwarancja 24 miesiące

DOSTĘPNE MODELE:

- PRS-2S/S9
- PRS-2S/S12
- PRS-3S/S14
- PRS-3S/S18
- PRS-3S/S24



Autor: Natalia

FINANSOWANIE FABRYCZNE - WIELTON

PARAMETRY	34/33/33 pożyczka brutto	5 x 20% pożyczka brutto	36 miesięcy leasing operacyjny	oferta elastyczna
koszt finansowania	0%	1%	3%	uzależniony od parametrów oferty
udział własny	34%	20%	30%	od 0%
okres finansowania	12 M	24M	36M	od 12 do 120M
raty	półroczne	półroczne	miesięczne	miesięczne, kwartalne, półroczne, sezonowe
zabezpieczenie	maszyna	maszyna	maszyna	maszyna

Powyższe warunki nie stanowią oferty w rozumieniu kodeksu cywilnego, będąc jedynie wstępną kalkulacją, nie stanowiącą zobowiązania do udzielenia finansowania – zależnego m.in. od pozytywnej decyzji kredytowej.



Finansowanie maszyn i urządzeń rolniczych

- leasing, pożyczka, najem
- umowa do 120 miesięcy
- finansowanie aż do 100% wartości przedmiotu brutto
- stałe lub niestandardowe harmonogramy spłat rat

Wojciech Wiczarski

☎ 518 218 518

✉ wojciech.wiczarski@ideagetin.pl

🌐 ideagetinleasing.pl

*Firma
Przyjazna
Klientowi*



NOWOŚĆ!!!**W NASZEJ OFERCIE****RENTAL**Promodis 

- ▶ ZASTANAWIASZ SIĘ, CZY MASZYNA SPEŁNI TWOJE POTRZEBY?
 - ▶ CHCESZ PRZETESTOWAĆ INWESTYCJĘ PRZED KOŃCOWYM ZAKUPEM?
 - ▶ A MOŻE POTRZEBUJESZ MASZYNY TYLKO KILKA TYGODNI W ROKU?
- Mamy dla Ciebie rozwiązanie!**

**WYPOŻYCZ
I
ZDECYDUJ**

Promodis RENTAL – jedyne tak szerokie rozwiązanie na rynku stworzone dla rolnictwa.

**AGREGAT PRĄDOTWÓRCZY**

trójfazowy 27 kVA ze stabilizacją DVR

cena wynajmu ZA DOBĘ **150 pln**cena wynajmu ZA 2 TYGODNIE **1500 pln****MYJKA CIŚNIENIOWA**NA GORĄCĄ WODĘ THERM 895-1
Z BĘBNEM NA WĄŻ Kränzle therm-1cena wynajmu ZA DOBĘ **310 pln**cena wynajmu ZA 2 TYGODNIE **3200 pln****SEKATOR ELEKTRYCZNY**

Campagniola

cena wynajmu ZA DOBĘ **45 pln**cena wynajmu ZA 2 TYGODNIE **450 pln****NAWIGACJA ROLNICZA**

GPS TeeJet MATRIX

cena wynajmu ZA DOBĘ **110 pln**cena wynajmu ZA 2 TYGODNIE **1100 pln**

PRESTONE COMMAND HEAVY DUTY
Płyn do chłodziw HD 4 l

▶ 4 l, koncentrat

67,00 zł
brutto

nr kat. PAFR006A

▶ 4 l, gotowy płyn

40,50 zł
brutto

nr kat. PAFR010A



Stworzony do silników pracujących w ciężkich warunkach, szczególnie w samochodach ciężarowych, busach, maszynach budowlanych, maszynach stosowanych w rolnictwie, leśnictwie, przemyśle oraz do silników stacjonarnych

- ▶ Zabezpiecza silnik i układ chłodzenia bez konieczności wymiany do miliona km w warunkach drogowych lub 12 000 roboczogodzin dla silników pojazdów i maszyn pracujących stacjonarnie
- ▶ Zaawansowana technologicznie, opatentowana formuła płynu, bazująca na kwasach organicznych OAT, zapewnia ochronę przed rdzą, korozją kawitacyjną i przedwczesną awarią pompy wody
- ▶ Nie zawiera azotynów, aminów, fosforanów, boranów, krzemianów
- ▶ Zapewnia ochronę w ekstremalnych temperaturach: od -37°C do +129°C (płyn gotowy do użycia) lub od -64°C do +136°C (koncentrat)
- ▶ Brak konieczności stosowania dodatków uszlachetniających (SCA) w trakcie eksploatacji
- ▶ Mieszalny z innymi płynami do chłodziw
- ▶ Spełnia lub przewyższa następujące normy i specyfikacje: ASTM: D3306, D4985, D6210, D7583 (John Deere Coolant Cavitation Test); TMC: RP329, RP338; Cummins Bulletin 3666132, Cummins CES 14603, Navistar, Detroit Diesel 93K21, Freightliner 48-25878, CAT EC-1, Volvo 128603, SAE J1941

SONAX AGRAR
Alkaliczny aktywny preparat czyszczący 25 l

- ▶ Produkt o wyjątkowej mocy czyszczącej
- ▶ Usuwa uporczywe zabrudzenia organiczne
- ▶ Usuwa osady żywiczne



554,00 zł
brutto

nr kat. 726 705

SONAX AGRAR
Odtłuszczacz na bazie rozpuszczalnika 5 l

- ▶ Preparat do czyszczenia mocno zabrudzonych i zaoilejonych powierzchni
- ▶ Delikatny dla czyszczonych powierzchni
- ▶ Gotowy do użycia



156,00 zł
brutto

nr kat. 742 500

SONAX AGRAR
Do czyszczenia maszyn i sprzętu rolniczego 25 l

- ▶ Przeznaczony do częstego mycia maszyn
- ▶ Nie niszczy lakierowanych powierzchni
- ▶ Dopuszczony do stosowania w przemyśle spożywczym
- ▶ Może być stosowany w myjkach wysokociśnieniowych



517,00 zł
brutto

nr kat. 705 705

SONAX MULTISTAR
Preparat czyszczący 1 l

- ▶ Łatwy w użyciu preparat do czyszczenia wnętrza pojazdów rolniczych
- ▶ Wyjątkowo skuteczna formuła
- ▶ Doskonale usuwa m.in. błoto i kurz, smar, olej, benzynę, zabrudzenia pochodzenia organicznego
- ▶ Usuwa uporczywe zabrudzenia z tapicerki, podsufitki, kokpitu itp.



50,00 zł
brutto

nr kat. 627405

SONAX PROFILINE POLYMER
NETSHIELD 340 ml

- ▶ Łatwy w użyciu preparat zabezpieczający lakier
- ▶ Doskonale ożywia i utrwala kolor lakieru
- ▶ Zapewnia doskonały efekt hybrydowy, co sprawia, że woda kroplami spływa z powierzchni
- ▶ Zapewnia doskonały efekt hydrofobowy – pozostawia powłokę, która „odpycha” wodę, pyły i brud



88,00 zł
brutto

nr kat. 223 300

OLEJE, SMARY

Olej Diadem Ultramotor 15w40

5 l

61,00 zł
brutto

20 l

237,00 zł
brutto



Olej Diadem Hydrotrans UTTO 10w30

5 l

59,00 zł
brutto

20 l

213,00 zł
brutto



Olej Diadem Multiagri STOU 10W40

5 l

65,00 zł
brutto

20 l

245,00 zł
brutto



Diadem ŁT 43

0,8 l

9,99 zł
brutto

4,5 l

48,00 zł
brutto



Diadem Hydroultra 46 HVLP

5 l

51,00 zł
brutto

20 l

195,00 zł
brutto



Diadem Hydro 46-HLP

5 l

46,00 zł
brutto

20 l

177,00 zł
brutto



Diadem EP2

0,8 l

17,99 zł
brutto

4,5 l

87,50 zł
brutto

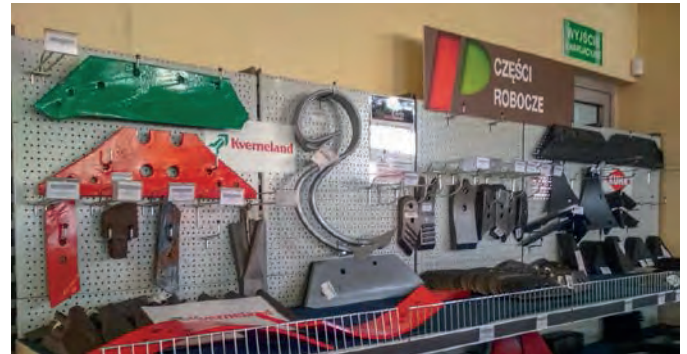


DIADEM

FOLIA / SIATKA

Folia i siatka -3%

przy zamówieniu złożonym do 31-03-2020 r.



Gdzie drwa rąbią.. tam przyda się Rębak!

Nowość!Rozdrabniacz do gałęzi już od **2100** pln netto.
Długość cięcia nawet 22 cm, średnica 13 cm.**OPRYSKIWACZ****CZY WIESZ, ŻE EFEKTYWNOŚĆ PRACY OPRYSKIWACZA W DUŻEJ MIERZE ZALEŻY OD DYSZY?**

Dlaczego?

Przede wszystkim, warto wspomnieć, że niesprawne końcówki to większe zużycie środków ochrony roślin, czyli dodatkowe koszty – konieczność dokupu. Zużyte, zapchane bądź uszkodzone rozpylacze to marnowanie pieniędzy. Oprysk może okazać się nieskuteczny a preparat nie zadziała odpowiednio. Przy zużytej dyszy będzie wylatywać za dużo płynu, dodatkowo oprysk będzie nierównomierny. W zależności od wykorzystywanych końcówek, możemy także poparzyć rośliny.

Co wpływa na żywotność rozpylacza?

- Wykorzystywany preparat
- Jakość wody
- Materiał, z jakiego zbudowany jest rozpylacz.

**DYSZA TeeJet DO OPRYSKIWACZA**

Zużyte, uszkodzone czy zapchane dysze to marnowanie pieniędzy. Oprysk może okazać się nieskuteczny a preparat po prostu nie zadziała odpowiednio.

**W PROMOCYJNEJ CENIE
5,99 NETTO**

KULTYWATOR CULTIMER

Doskonała uprawa w każdych warunkach



W obecnych warunkach pogodowych uprawa uproszczona wymaga zastosowania uniwersalnych maszyn uprawowych. Maszyny te będą w stanie przygotować glebę pod siew nawet, gdy koniecznym będzie wykonanie pełnej uprawy płytkiej i głębokiej w jednym przejeździe.

Doskonała uprawa jest możliwa z wykorzystaniem maszyn KUHN:



PROLANDER

Perfekcyjne doprawienie orki i przygotowanie łoża siewnego oraz płytkie zerwanie ścierniska



OPTIMER XL

Doskonała uprawa ścierniska przy dużej ilości obornika lub poplonu (dyski 620 mm)



STRIGER

Precyzyjna uprawa pasowa



PERFORMER

Kompleksowa uprawa gleby w jednym przejeździe (nawet do 35 cm)



ZCZYTAJ QR KOD
I POZNAJ
WSZYSTKIE OFERTY

W NASZEJ OFERCIE MASZYNY FABRYCZNIE NOWE I UŻYWANE

ŁADOWARKA SCHAFFER 3550T

159 000
PLN NETTO

- Maszyna wykorzystywana wyłącznie u dealera. Pierwsza faktura sprzedaży.
- Wyposażenie maszyny:
- 4-cylindrowy chłodzony wodą silnik Turbo-Diesel Kubota 44 kW = 60 KM
- Hydrostatyczny napęd na wszystkie koła, HTF (high traction force)
- Ogumienie 15.0/55-17 AS 1.420 mm
- Hydrauliczny bieg szybki 20 km/h dający się przełączać pod obciążeniem
- Kinematyka Z - z hydraulicznym prowadzeniem równoległym
- Elementy ślizgowe Ferro-Form w ramieniu teleskopowym
- Cylinder narzędziowy w ramieniu teleskopowym
- Bezcisnieniowy bieg powrotny
- Hamulec wielotarczowy mokry (bezobsługowy)
- Komfortowa kabina
- Regulowana kolumna kierownicy
- Licznik godzin pracy, wskaźnik paliwa, obrotomierz, wskaźnik temperatury
- Przeciwwaga tylna końcowa
- Przeciwwaga tylna dolna 150 kg
- Szerokie podwozie
- 1x Lampa przednia
- Nowy typ mocowania SWR z hydraulicznym blokowaniem narzędzia
- Dane techniczne
- Ciężar roboczy 3.900 kg z kabiną
- Prędkość jazdy 0 – 20 km/h
- Długość z szuflą standardową 4.835 mm
- Szerokość (patrz tabela) 1.460 mm
- Wysokość z kabiną 2.230 mm
- Promień skrętu 1.230 mm
- Wysokość podnoszenia (punkt obrotu łyżki) 3.850 mm
- Parametry podnoszenia:
- Udźwig 1.950 kg
- Obciążenie wywracające ładowarka prosto 1.710 kg
- Obciążenie wywracające ładowarka skrócona 1.190 kg
- Do wyżej opisane ładowarki – możemy dokompletować dowolne urządzenia typu: paleciak, łyżkę krokodyl lub ścielarkę. Elementy wyceniamy wg indywidualnych potrzeb naszych klientów.

CIĄGNIK ROLNICZY NEW HOLLAND T6.155

246 999
PLN NETTO

- Rok produkcji 2019
- Maszyna fabrycznie nowa
- Zarejestrowana
- Gwarancja fabryczna 12 miesięcy
- Moc znamionowa 125 KM
- Moc maksymalna 155 KM
- Skrzynia biegów 16 x 16 40 km/h
- Wałek WOM 540/540E/1000
- Oś przednia klasy 3 z elektrohydrauliczną blokadą mechanizmu różnicowego
- Kabina amortyzowana
- Klimatyzacja manualna
- Pompa hydrauliczna tłoczkowa 113 l/min
- 4 pary zaworów hydraulicznych
- Hydrauliczny łącznik górny
- Oświetlenie robocze LED
- Ogumienie przednie 480/65R28
- Ogumienie tylne 600/65R38



MIESZALNIK H 024/3

6 500
PLN NETTO

- Mieszalniki pasz pionowe przeznaczone są do przygotowania suchych pasz sypkich dla różnych grup zwierząt hodowlanych
- Rok produkcji 2015
- Pojemność 2,85m³
- Silnik 4kW
- Obroty silnika 1435 obr./min.



CIĄGNIK ROLNICZY NEW HOLLAND T6.165

150 000
PLN NETTO

- Przekładnia Electro Comand 16x16
- Komplet przednich obciążników
- amortyzowana kabina
- pneumatyka dwu i jednoobwodowa
- 3 pary hydrauliki zewnętrznej (2 pary z obsługą z joystick, jedna na błotniku)
- zaczep automatyczny otwierany z kabiny, dolny zaczep polowy
- pełny pakiet oświetlenia
- opony przód 40% 480/65/r28 Continental
- opony tył 60% 600/65/R38 Continental
- motogodziny 6700
- produkcja 2012
- serwisowany przez Rolserwis



CIĄGNIK ROLNICZY NEW HOLLAND TVT 155

89 000
PLN NETTO

- moc silnika 155 KM,
- przekładnia bezstopniowa,
- amortyzowana przednia oś,
- rok produkcji 2005, pierwsza rejestracja 2006 rok,
- 1 właściciel,
- pełna dokumentacja serwisowa – serwisowany do końca u autoryzowanego dealera,
- w komplecie przedni ładowacz.
- Istnieje możliwość sprzedaży do ciągnika kół bliźniaczych.



AGREGAT PODORYWKOWY EXPOM AJAX 2,6

10 290
PLN NETTO

- Fabrycznie nowy
- Szerokość robocza 2,6 m
- 6 łap zabezpieczonych kołkowo
- Talerze zagarniające zabezpieczone sprężynami
- Wał rurowy
- Rok 2015



KOMBAJN NEW HOLLAND CX8040

315 000
PLN NETTO

- Kamera cofania.
- Rok produkcji: 2012
- Heder producent: NEW HOLLAND
- Heder typ: 17
- Heder o szerokości roboczej 5.1m
- Wózek hedera
- Maszyna garażowana.



KOMBAJN ZBOŻOWY NEW HOLLAND 8050

36 000
PLN BRUTTO

- Heder zbożowy 3,7 m
- Rok produkcji 1986
- Stan bardzo dobry, gotowy do żniw, sprawdzony przez autoryzowany serwis New Holland.
- Maszyna dostępna na naszym placu w Kutnie, ul. Krośniewicka 30
- Więcej informacji pod numerem: 532 374 120
- autoryzowany dealer New Holland



CIĄGNIK ROLNICZY NEW HOLLAND T8.320 ULTRACOMMAND

440 000
PLN NETTO

- Rok produkcji: 2018
- Maszyna używana popokozawa
- Przebieg: tylko 150 godzin
- Ciągnik jest objęty jeszcze gwarancją producenta
- Moc 250 KM
- Skrzynia biegów 19x6 40 km/h
- WOM 540/1000
- Tylna oś belkowa rozsuwana
- Pompa hydrauliczna HighFlow 221 l/min
- 5 elektrohydraulicznych zaworów tylnej hydrauliki
- Autostabilizatory
- Komplet zaczepów
- Kabina amortyzowana
- Oświetlenie robocze led
- Opony przód 540/65R34, tył 710/70R42 GoodYear
- Przygotowanie pod system nawigacji, monitor dotykowy IntelliView
- Obciążniki kół tylnych
- Obciążniki przednie
- Maszyna podlega także pod finansowanie fabryczne New Holland



KOMBAJN ZBOŻOWY CASE IH AXIAL-FLOW 1680

65 000
PLN NETTO

- rok produkcji 1985 rok,
- 3500 godzin,
- heder 5,4 m z wózkiem,
- moc 235 KM 8,3 l Cummins,
- stan bardzo dobry



SIEWNIK UNIA POLONEZ 550/3/XL

24 900
PLN NETTO

- Pojemność: 550 l
- Szerokość robocza: 3 m
- Redlica stopkowa
- Dzielone kółka wysiewające
- Zagarniacz z indywidualnym dociskiem
- Znaczniki hydrauliczne
- Podest roboczy
- Maszyna fabrycznie nowa



SIEWNIK PNEUMATYCZNY KUHN ESPRO 4000R

219 000
PLN NETTO

- Szerokości robocza 4m
- Pojemności zbiornia 3500l
- Liczba aparatów wysiewających 1
- Dwa rzędy talerzy uprawowych 32 szt.
- Średnica talerza 460mm
- 13 kół dogniatających za sekcją talerzy
- Liczba rzędów wysiewających 26szt.
- Sekcja wysiewająca CROSSFLEX redlice dwutalerzowe montowane na pojedynczym ramieniu z hydrauliczną regulacją docisku i głębokości siewu
- Koła dogniatająco/kopiujące
- Znaczniki boczne
- Znaczniki przedwschodowe
- Własny układ hydrauliczny
- Sterownik do maszyny VT 50
- Hamulce pneumatyczne
- Rok produkcji 2017
- Maszyna po pokazowa



WIĘCEJ MASZYN ZNAJDZIESZ NA NASZEJ STRONIE WWW.ROLSERWIS.PL

PŁOCK

24 269 71 28

KALISZ

62 751 00 30

KUTNO

24 337 11 10

OCENA STANU TECHNICZNEGO SIEWNIKÓW MAXIMA I PLANTER

Skorzystaj z promocyjnych warunków przeglądu
siewników Kuhn Maxima i Planter!

Tylko teraz za
49,00 netto

i - **5%** na weryfikowane
części



WYDŁUŻONE ŚWIADCZENIE POGWARANCYJNE CIĄGNIKÓW NEW HOLLAND

- Profesjonalne wsparcie techniczne
- Brak zmartwień o dodatkowe koszty związane z usunięciem usterki
- Przekazanie umowy nowemu nabywcy przy odsprzedaży maszyny
- Wysoka jakość naprawy w autoryzowanym punkcie serwisowym

REGULARNOŚĆ SIĘ OPŁACA!

Wykonujesz regularnie przeglądy swoich maszyn?
Warto o tym pamiętać, aby korzystać z nich gdy są potrzebne.

**Skontaktuj się z naszym serwisem
i poznaj korzyści regularnej współpracy,
OSZCZĘDZAJ NA PRZEGLĄDACH
I ZARABIAJ NA BEZAWARYJNOŚCI!**

PŁOCK

24 269 71 25

KALISZ

668 446 546

KUTNO

600 347 618

BLIŻEJ WAS OSIĘCINY

JUŻ TEJ WIOSNY!
Zapraszamy
do nowo otwartego
punktu Rolserwis.
Osiećiny
Stacja PKP 8.

MASZYNY ROLNICZE I BUDOWLANE
NAWOZY MINERALNE
SERWIS
CZĘŚCI ZAMIENNE



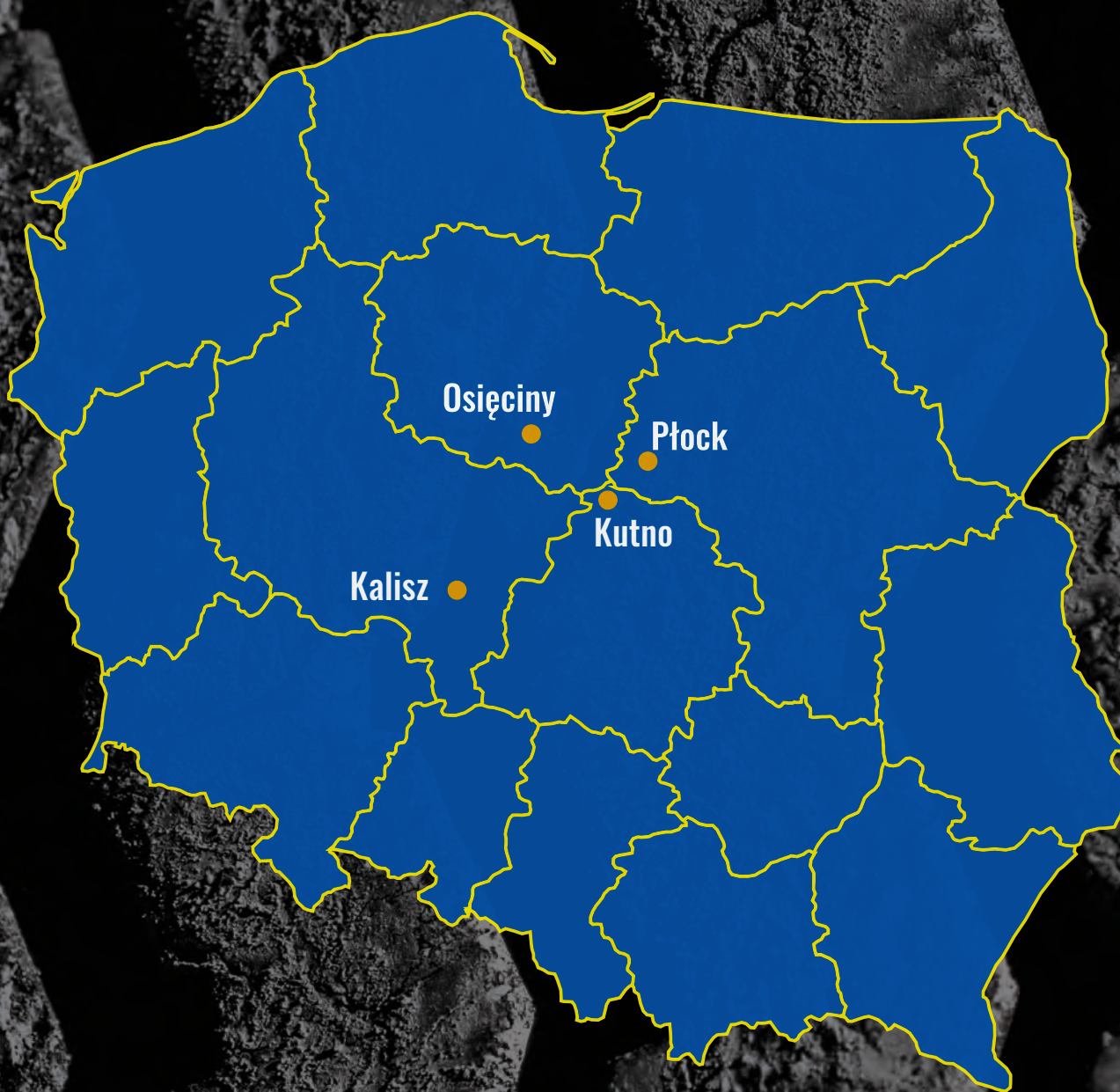
WSKAŻEMY CI DROGĘ!

**REKRU
TUJE
MY**

**AKTUALNE
REKRUTACJE**

ZNAJDZIESZ NA NASZEJ
STRONIE W ZAKŁADCE
„AKTUALNOŚCI”.





KONTAKT



PŁOCK: ul. Sierpecka 10, 09-402 Płock, tel. 24/ 262 50 63

KALISZ: Szosa Turecka 8, 62-800 Kalisz, tel. 62/ 751 00 30

KUTNO: ul. Krośniewicka 30, 99-300 Kutno, tel. 24/ 337 11 11

OSIĘCINY: ul. Rataja 2, 88-220 Osiećiny, tel. 54/ 289 79 03

www.rolserwis.pl

WKRÓTCE
„STACJA PKP 8”

 Znajdź nas na
Facebook /rolserwissa