



**MASCHIO**

**Łożysko wału  
brony aktywnej**

**Szczegóły str. 4**

**Joysticki i linki  
do ładowaczy  
czołowych**



**INDEMAR**  
INDUSTRIALE

**Szczegóły str. 5**

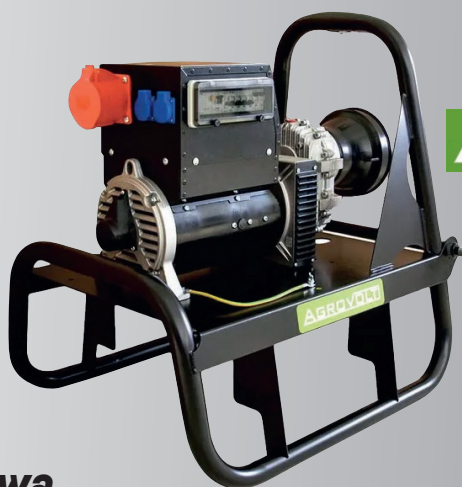
**NOWOŚĆ!!!**



**RENSON**

**Smarownica  
akumulatorowa**

**Szczegóły str. 5**



**AGROVOLT**

**Agregaty  
prądotwórcze  
ze stabilizacją AVR**

**Szczegóły str. 7**

**Elementy  
robocze  
wzmacniane  
węglikiem**



**AGRIEST**

**Szczegóły str. 2**

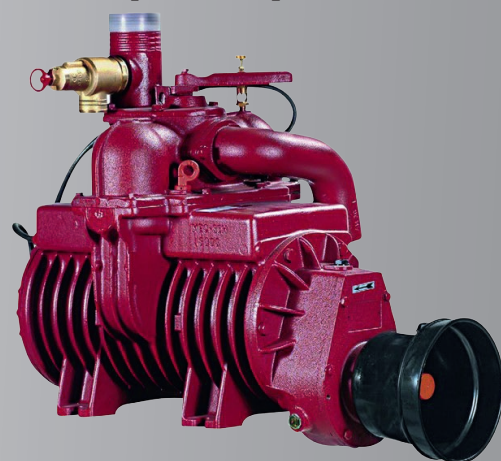
**UNIA**



**Części robocze**

**Szczegóły str. 3**

**Kompresory MEC**



**Szczegóły str. 8**

**ZAPRASZAMY** | DO NASZYCH SKLEPÓW

## ▶ CZĘŚCI ZAMIENNE DO UPRAWY POŹNIWNEJ

### ▶ PASUJĄCE DO KUHN

#### Ośłona grządzieli

▶ 80 × 8 × 400



**99,00 zł** brutto

nr kat. prawa 5241706  
nr kat. lewa 5241707

#### Dziób

▶ 80 × 12 × 280  
▶ H2212540



**56,00 zł** brutto

nr kat. 5241700

### ▶ PASUJĄCE DO PÖTTINGER

#### Ośłona grządzieli

▶ 80 × 8 × 270



**61,00 zł** brutto

nr kat. prawa 5241648  
nr kat. lewa 5241649

#### Dziób

▶ 80 × 12 × 290  
▶ A45  
▶ 9762500151



**59,00 zł** brutto

nr kat. 5241646

### ▶ PASUJĄCE DO HORSCH

#### Ośłona grządzieli

▶ 80 × 8



**64,00 zł** brutto

nr kat. lewa 5242880  
nr kat. prawa 5242882

#### Dziób MULCHMIX

▶ 34060850  
▶ 80 × 12



**43,50 zł** brutto

nr kat. 5242860

### ▶ PASUJĄCE DO KONGSKILDE

#### Dziób

▶ 80 × 12  
▶ Typ Deltaflex  
101003020



**65,00 zł** brutto

nr kat. 5241650

#### Ośłona środkowa

▶ 80 × 10  
▶ Typ Deltaflex 101003121



**68,00 zł** brutto

nr kat. 5241651

### ▶ PASUJĄCE DO: LEMKEN, MANDAM, KONGSKILDE

#### Dziób redlicy

12 mm

**47,00 zł** brutto

nr kat. 225038

10 mm

**36,00 zł** brutto

nr kat. 5241740



#### Trzymak



**85,00 zł** brutto

nr kat. 5241731

#### Ośłona grządzieli



**51,00 zł** brutto

nr kat. prawy 5241732

#### Ośłona grządzieli skrajna



**99,00 zł** brutto

nr kat. prawa 5241733  
nr kat. lewa 5241741

#### Lemiesz podcinający

▶ f135d



**51,00 zł** brutto

nr kat. prawy 5241736  
nr kat. lewy 5241737

## ▶ ELEMENTY ROBOCZE Z PŁYTKAMI WĘGLIKA

### ▶ PASUJĄCE DO HORSCH

#### Dziób

▶ 340.60.850  
▶ 260 × 80 × 18  
▶ Pasuje do HORSCH



**195,00 zł** brutto

nr kat. 206219

#### Dziób

▶ 340.60.850  
▶ 260 × 80 × 20  
▶ Pasuje do HORSCH



**195,00 zł** brutto

nr kat. 209191

### ▶ PASUJĄCE DO VADERSTADT

#### Dziób

▶ 452854  
▶ 240 × 80 × 20  
▶ Pasuje do VÄDERSTADT



**189,00 zł** brutto

nr kat. 400643

#### Dziób

▶ 489233  
▶ 260 × 80 × 20  
▶ Pasuje do VÄDERSTADT



**189,00 zł** brutto

nr kat. 400645

#### Dziób

▶ 488441  
▶ 260 × 50 × 20  
▶ Pasuje do VÄDERSTADT



**189,00 zł** brutto

nr kat. 400647

# ► CZĘŚCI ROBOCZE DO PŁUGÓW

## ► PASUJĄCE DO KVERNELAND

### Płoza krótka

► 073608



**114,00 zł**  
brutto

nr kat. 5550340

### Płoza długa

► 073609



**157,00 zł**  
brutto

nr kat. 073609 5550342

### Dłuto



**23,00 zł**  
brutto

nr kat. prawa 5550220  
nr kat. lewa 5550221

### Pierś



**66,00 zł**  
brutto

nr kat. prawa 5550502  
nr kat. lewa 5550503

### Lemiesz 16"



**121,00 zł**  
brutto

nr kat. prawy 5531150  
nr kat. lewy 5531151

### Lemiesz 18"



**130,00 zł**  
brutto

nr kat. prawy 5550152  
nr kat. lewy 5550153

### Odkładnia



**470,00 zł**  
brutto

nr kat. prawa 5550532  
nr kat. lewa 5550533

## ► PASUJĄCE DO VOGEL&NOOT

### Dłuto



**27,90 zł**  
brutto

nr kat. prawa 5859014  
nr kat. lewa 5859016

### Lemiesz



**139,00 zł**  
brutto

nr kat. prawy 5859026  
nr kat. lewy 5859027

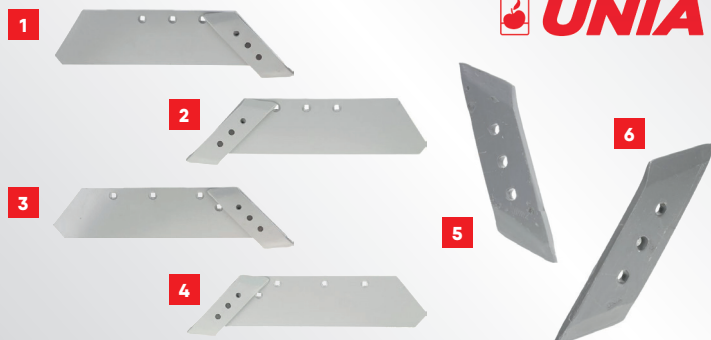
### Odkładnia



**549,00 zł**  
brutto

nr kat. prawa 5850050  
nr kat. lewa 5850051

## ► ORYGINAŁ UNIA



	Oryginał UNIA	Nr kat.	Cena brutto
1	Lemiesz z dłutem do korpusu MX prawy	1150/71-200/0	265,00 zł
2	Lemiesz z dłutem do korpusu MX lewy	1150/72-200/0	265,00 zł
3	Lemiesz z dłutem do korpusu ZX prawy	1153/51-200/0	219,00 zł
4	Lemiesz z dłutem do korpusu ZX lewy	1153/52-200/0	219,00 zł
5	Dłuto prawe	1150/71-201/0	41,90 zł
6	Dłuto lewe	1150/72-201/0	41,90 zł

## ► PASUJĄCE DO KUHN

### Lemiesz 14"



**145,00 zł**  
brutto

nr kat. prawy 5350058  
nr kat. lewy 5350059

### Lemiesz 16"



**244,00 zł**  
brutto

nr kat. prawy 5350122  
nr kat. lewy 5350123

**199,00 zł**  
brutto

nr kat. prawy 5350063  
nr kat. lewy 5350062

### Dłuto MARATHON

► 15 mm



**61,00 zł**  
brutto

nr kat. prawa 260964  
nr kat. lewa 260965

### Dłuto



**42,00 zł**  
brutto

nr kat. prawa 5350100  
nr kat. lewa 5350101

## ► PASUJĄCE DO RABEWERK

### Lemiesz



**195,00 zł**  
brutto

nr kat. prawy 5833132  
nr kat. lewy 5833133

## ► PASUJĄCE DO ÖVERUM

### Lemiesz



**114,00 zł**  
brutto

nr kat. prawy 5850138  
nr kat. lewy 5850139

### Dłuto



**47,00 zł**  
brutto

nr kat. prawa 5850143  
nr kat. lewa 5850142

### Dłuto lemiesz



**255,00 zł**  
brutto

nr kat. 5826176

## ► PASUJĄCE DO GRÉGOIRE BESSON

### Dłuto



**37,00 zł**  
brutto

nr kat. prawa 5650282  
nr kat. lewa 5650283

### Lemiesz 16"



**172,00 zł**  
brutto

nr kat. prawy 5650164  
nr kat. lewy 5650165

### Lemiesz 16"



**192,00 zł**  
brutto

nr kat. prawy 5650174  
nr kat. lewy 5650175



## ▶ CZĘŚCI ZAMIENNE DO AKTYWNYCH MASZYN UPRAWOWYCH

<b>▶ ORYGINAŁ KUHN</b> 		<b>▶ ORYGINAŁ MASCHIO</b> 	
<b>Ząb brony aktywnej</b> nr kat. lewy 52549530  <b>56,00 zł brutto</b>	<b>Ząb brony aktywnej</b> nr kat. lewy 52549430  <b>56,00 zł brutto</b>	<b>Łożysko wału</b> H42 M43400467R <b>1049,00 zł brutto</b> nr kat. 5162040 H60 M43400468R <b>1285,00 zł brutto</b> nr kat. 5162041 	<b>Dłuto głębosza ATTILA/PINOCCHIO</b> nr kat. 5162100 <b>339,00 zł brutto</b>  <b>273,00 zł brutto</b> nr kat. 5162101
<b>Ząb brony aktywnej</b> nr kat. lewy K2500071  <b>64,00 zł brutto</b>	<b>Ząb brony aktywnej</b> nr kat. lewy K2500091  <b>64,00 zł brutto</b>	<b>Nakrętka śruby zęba</b> 60 mm M38100218R <b>26,90 zł brutto</b> nr kat. 5162022 50 mm M38100218R <b>26,00 zł brutto</b> nr kat. 5162023 	<b>Ząb brony</b> ▶ Pasuje do MEGA nr kat. prawy 260695 nr kat. lewy 260696  <b>104,00 zł brutto</b> <b>Dłuto redlicy</b> nr kat. 5162200  <b>114,00 zł brutto</b>

## ▶ CZĘŚCI ZAMIENNE PASUJĄCE DO MASZYN UPRAWOWYCH

<b>Ząb</b> ▶ 100 × 15 ▶ L300 ▶ Pasuje do MASCHIO Rh75D <b>47,00 zł brutto</b> nr kat. prawy 5160524 Rh75S <b>39,00 zł brutto</b> nr kat. lewy 5160525	<b>Skrobak wału</b> ▶ 140 × 75 × 3 ▶ Otwór 80 × 11 ▶ Pasuje do KUHN  <b>11,50 zł brutto</b> nr kat. 5164144	<b>Skrobak wału</b> ▶ 90 × 96 × 4 ▶ Pasuje do MASCHIO  <b>10,90 zł brutto</b> nr kat. 5164224	<b>Ząb</b> ▶ 60 × 18 ▶ KE303 D19 ▶ Pasuje do 954427 AMAZONE  <b>59,00 zł brutto</b> nr kat. prawy 5160111 nr kat. lewy 5160110	<b>Ząb cultimix RH92R</b> ▶ Pasuje do 6574300 AMAZONE  <b>79,00 zł brutto</b> nr kat. lewy 5160106 nr kat. prawy 5160107	<b>Ząb kutły KG30</b> ▶ Pasuje do RABEWERK  <b>47,00 zł brutto</b> nr kat. prawy 5160693 nr kat. lewy 5160692
--	--	---	--	--	---

## ▶ CZĘŚCI ZAMIENNE DO MASZYN UPRAWOWYCH BIERNYCH

<b>Ząb agregatu prosty</b> ▶ 45 × 12  <b>126,50 zł brutto</b> nr kat. 272155	<b>Ząb agregatu prosty</b> ▶ 32 × 10  <b>50,90 zł brutto</b> nr kat. 5230210	<b>Ząb agregatu</b> ▶ 32 × 10  <b>53,00 zł brutto</b> nr kat. 228784	<b>Redliczka zęba agregatu</b> ▶ 190 × 40 × 6 ▶ Zestaw 20 szt. + śruby  <b>129,00 zł brutto</b> nr kat. 5230151	<b>Redliczka zęba agregatu prosta</b>  <b>7,10 zł brutto</b> nr kat. 238060	<b>▶ ORYGINAŁ UNIA</b> 
<b>Ząb agregatu</b> ▶ Typ SU  <b>97,90 zł brutto</b> nr kat. 5790108		<b>Redliczka zęba agregatu</b>  <b>16,60 zł brutto</b> nr kat. 245133		<b>Gęsiostopka</b>  <b>46,00 zł brutto</b> nr kat. 244880	<b>Redlica głębosza KRET</b>  <b>378,00 zł brutto</b> nr kat. 245132



**Smarownica ręczna RENSON**

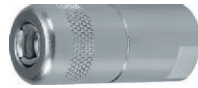


**74,00 zł**  
brutto

nr kat. REN970186

**Końcówka smarownicy RENSON**

- ▶ 4-szczękowa
- ▶ 10 × 1,00



**12,40 zł**  
brutto

nr kat. Ren970166

**Smarownica akumulatorowa RENSON 18 V**

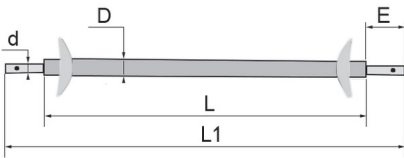
- w zestawie:
- ▶ 2 × bateria 1,5 Ah LI-ION
  - ▶ wąż 1000 mm
  - ▶ Ładowarka



**1376,00 zł**  
brutto

nr kat. REN970244

**Belki zaczepowe**



Nr kat.	Kategoria	E (mm)	D (mm)	d (mm)	L1 (mm)	L (mm)	Cena brutto
31120410	2	75	40	28	980	830	445,00 zł
31120414	2	75	45	28	980	830	500,00 zł
31120423	3	75	50	36	980	830	340,00 zł
201167	3	80	45	36	980	820	289,00 zł
201173	2	80	50	28	980	820	275,00 zł

**Siedzenie GRAMMER MSG95G/721 MAXIMO z amortyzacją pneumatyczną, czarny materiał**

- ▶ Model: MAXIMO BLACK EDITION
- ▶ Podłokietniki: tak
- ▶ Zagłówek: opcjonalnie
- ▶ Szerokość oparcia: 480 mm
- ▶ Szerokość siedziska: 480 mm
- ▶ Amortyzator przód/tył: tak
- ▶ Regulacja wysokości: tak
- ▶ Regulacja odcinka lędźwiowego: tak



**3990,00 zł**  
brutto

nr kat. 262232

**Łącznik centralny**

- ▶ Gwint M27 × 3
- ▶ Kat. 2



Zakres pracy: 340-460

**97,00 zł**  
brutto

nr kat. 201106

Zakres pracy: 395-565

**95,00 zł**  
brutto

nr kat. 201107

**Zestaw naprawczy haka CBM**



CBM Kat. 2

**159,00 zł**  
brutto

nr kat. 216006

CBM Kat. 3

**159,00 zł**  
brutto

nr kat. 216005

**Lampa błyskowa 8 LED elastyczna z autoblokadą**

- ▶ Napięcie robocze: 10-30 V
- ▶ Moc: 9 W



**162,00 zł**  
brutto

nr kat. 1204170



**Lampa robocza LED**

- ▶ 12/24 V, 18 W, 1400 lm



**64,00 zł**  
brutto

nr kat. 1210140

**▶ JOYSTICKI I LINKI DO ŁADOWACZY CZOŁOWYCH INDEMAR**



**JOYSTICK bez przycisku do linek z kulką**



**209,00 zł**  
brutto

nr kat. 6020

**JOYSTICK z 1 przyciskiem do linek z kulką**



**255,00 zł**  
brutto

nr kat. 6019

**Linka z kulką**



Opis	Cena brutto
L-1000 mm	75,00 zł
L-1500 mm	75,00 zł
L-2000 mm	75,00 zł
L-2500 mm	89,00 zł

**NOWOŚĆ!!!**



# PROFESJONALNE ROZWIĄZANIA OSZCZĘDZAJĄ CZAS

**SONAX®**  
MADE IN GERMANY

**NSF**

Nonfood Compounds  
Program Listed (A1)  
(Registration 155348)

Produkty do czyszczenia i zabezpieczenia maszyn, narzędzi oraz ciągników rolniczych, zapewniają maksymalną skuteczność, chronią przed korozją oraz poprawiają wygląd i estetykę.



## Preparaty serii Sonax AGRAR niezbędne w każdym gospodarstwie

DO CZYSZCZENIA MASZYN I SPRZĘTU ROLNICZEGO	Alkaliczny środek czyszczący przeznaczony do codziennego mycia traktorów oraz innych maszyn i urządzeń rolniczych. Odpowiedni do stosowania w przemyśle przetwórstwa oraz w sektorze żywienia zwierząt. Skoncentrowany, delikatnie pianotwórczy.
ALKALICZNY AKTYWNY PREPARAT CZYSZCZĄCY	Wysokie alkaliczny koncentrat o wyjątkowej mocy czyszczącej. Usuwa uporczywe zabrudzenia organiczne, takie jak pozostałości zbóż, paszy, czy obornika. Może być stosowany zarówno za pomocą oprysku, jak i myjek wysokociśnieniowych. Posiada ekstremalne właściwości czyszczące.
ODTŁUSZCZACZ NA BAZIE ROZPUSTWIALNIKA	Niemieszalny z wodą preparat do czyszczenia zaolejenych i wybrudzonych smarem mechanizmów, silników, narzędzi i ciężkiego sprzętu. Bezpieczny dla lakieru i gumy. Zapewnia natychmiastowy efekt.
SX 90 PLUS	Klasykny olej wielofunkcyjny. Odrządza i zabezpiecza przed ponowną korozją. Likwiduje piski i skrzypienie. Czyszczy, konserwuje i smaruje. Odpowiedni jako smar kontaktowy do styków elektrycznych i wypierający wilgoć. Nie zawiera silikonu.
MULTISTAR PREPARAT CZYSZCZĄCY	Uniwersalny preparat do czyszczenia wnętrza pojazdów. Doskonale usuwa między innymi: błoto, kurz, smar, olej, benzynę, zabrudzenia pochodzenia organicznego. Rewelacyjnie sprawdza się w czyszczeniu: tapicerki, podsuflity, dywanów, kokpitu oraz pozostałych elementów. Wyjątkowo skuteczna formuła. Łatwy w użyciu.

**PROFESSIONAL**

DLA ROLNICTWA I LEŚNICTWA

**Prestone®**

**COMMAND**



**PŁYNY DO CHŁODNIC HEAVY DUTY  
12 000 GODZIN NIEZAWODNEJ PRACY  
MASZYN I SPRZĘTU ROLNICZEGO**

Płyn do chłodnic  
► ochrona przed korozją  
► ochrona przed przegrzaniem  
► ochrona przed zamrożeniem  
[www.dekra-seal.com](http://www.dekra-seal.com)



- Zabezpiecza silnik i układ chłodzenia bez konieczności wymiany do 1 000 000 km w warunkach drogowych lub 12 000 roboczogodzin dla silników pojazdów i maszyn pracujących stacjonarnie.
- Przeznaczony dla branż heavy duty, np.: rolnictwo, transport drogowy, leśnictwo, przemysł naftowo-gazowniczy, budownictwo.
- Zaawansowana technologicznie, opatentowana formuła płynu, bazująca na kwasach organicznych OAT, zapewnia ochronę przed rdzą, korozją kawitacyjną i przedwczesną awarią pompy wody. Nie zawiera azotanów, aminów, fosforanów, boranów ani krzemianów.
- Zapewnia ochronę w ekstremalnych temperaturach: od -37°C do +129°C (płyn gotowy do użycia) lub od -64°C do +136°C (koncentrat).
- Mieszalny z innymi płynami do chłodnic.
- Spełnia lub przewyższa następujące normy i specyfikacje: ASTM: D3306, D4985, D6210, D7583 (John Deere Coolant Cavitation Test); TMC: RP329, RP338; Cummins Bulletin 3666132. Cummins CES 14603. Navistar. Detroit Diesel 93K21. Freightliner 48-25878. CAT EC-1. Volvo 128603. SAE J1941.



## STACJONARNE ZBIORNIKI DO PRZECHOWYWANIA OLEJU NAPĘDOWEGO

**PROMAGRO**  
Promodis 

### Wyposażenie standardowe:

- ▶ Elastyczny przewód ssący z zaworem przeciwwrotnym i filtrem siatkowym
- ▶ Pompa PIUSI 230 V o wydatku 72 l/min
- ▶ Filtr paliwa z separatorem wody
- ▶ Licznik K24 lub K600 PIUSI, wskazujący ilość przepompowanego paliwa
- ▶ Nalewak manualny lub z automatycznym zabezpieczeniem odcinającym dopływ paliwa w momencie osiągnięcia maksymalnego poziomu w tankowanym zbiorniku
- ▶ Elastyczny przewód dystrybucyjny 6 m
- ▶ Watchman Sonic Plus – elektroniczny wskaźnik poziomu paliwa i monitoring stref zbiornika w zbiorniku 2500 l
- ▶ Pokrywa rewizyjna z odpowietrznikiem w zbiorniku wewnętrznym
- ▶ Zamykana na zamek szafa dystrybucyjna zabezpieczająca dostęp do systemu dystrybucyjnego
- ▶ Zabezpieczenie przed przepełnieniem

### Wyposażenie opcjonalne:

- ▶ Zwijadło z węzłem 8 m
- ▶ Szklana obudowa filtra
- ▶ Oświetlenie LED
- ▶ Przyłącze CAM LOCK 2"

**PIUSI**

▶ Zbiorniki stacjonarne na olej napędowy o dwupłaszczowej konstrukcji gwarantującej bezpieczeństwo użytkowania w pełni zgodne z nowymi normami Unii Europejskiej.

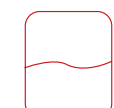
Zbiorniki dwupłaszczowe wykonane są z polietylenu w technologii rotomoldingu w jednym z najnowocześniejszych zakładów produkcyjnych w Europie



10 lat gwarancji



Wyprodukowane w Polsce



Czujnik poziomu



Dwa płaszcze

Parametry zbiorników PROMAGRO do przechowywania oleju napędowego

nr kat.	Pojemność	Średnica	Długość	Wysokość	Szerokość	Licznik	Cena brutto
KINPR2500	2500 l		2310 mm	1950 mm	1550 mm	cyfrowy K24 PIUSI lub cyfrowy K602	9 450,00 zł
KINPR5000	5000 l	2460 mm		2050 mm		cyfrowy K24 PIUSI lub cyfrowy K603	11 200,00 zł

O szczegóły zapytaj w Twoim punkcie PROMODIS

## AGREGATY PRĄDOTWÓRCZE AGROVOLT ZE STABILIZACJĄ AVR

**AGROVOLT**

### Wyposażenie:

- ▶ Zabezpieczenie różnicowo-prądowe
- ▶ 1 gniazdo 63 A 400 V
- ▶ Wyzwalacz podnapięciowy
- ▶ 2 gniazda 1-fazowe 16 A 230 V Schuko
- ▶ Automaty bezpiecznikowy 400 V
- ▶ Automaty bezpiecznikowy 230 V
- ▶ Zestaw zabezpieczający połączenie z traktorem
- ▶ Przekładnia zalana olejem
- ▶ Pomiar mocy
- ▶ Pomiar napięcia
- ▶ Pomiar częstotliwości
- ▶ Pomiar prądu
- ▶ Licznik motogodzin

### Wymiary całkowite i waga:

- ▶ Wymiary (dł. × szer. × wys.): 950 × 800 × 933 mm
- ▶ Waga: 147 kg

Agregaty prądotwórcze AGROVOLT to urządzenia zapewniające zaopatrzenie w prąd niezależnie od sieci energetycznych. Sprawdzają się idealnie nie tylko przy awariach sieci energetycznych, ale również wszędzie tam, gdzie brak jest linii przesyłowych.

AGROVOLT to marka dedykowana dla agregatów prądotwórczych zawieszanych na trzypunktowym układzie zawieszenia ciągnika rolniczego i napędzana za pomocą wałka odbioru mocy. Agregat jest gotowy do użycia bez żadnych problemów zaraz po dostawie, wystarczy jedynie podłączyć go do ciągnika.



Modele agregatów prądotwórczych AGROVOLT ze stabilizacją AVR

Model	Moc znamionowa	Moc znamionowa trójfazowa	Moc znamionowa jednofazowa	Sugerowana moc ciągnika	Moc na WOM
AV 18 R	18 kVA	14,4 kW	7,3 kW	50 KM	24,2 KM
AV 22 R	22 kVA	17,6 kW	8,8 kW	60 KM	30,4 KM
AV 27 R	27 kVA	21,6 kW	10,8 kW	70 KM	36,4 KM
AV 38 R	38 kVA	30,4 kW	15,2 kW	100 KM	49,0 KM
AV 65 R	65 kVA	52,0 kW	26,0 kW	160 KM	83,5 KM
AV 80 R	80 kVA	64,0 kW	32,0 kW	200 KM	101,9 KM

O szczegóły zapytaj w Twoim punkcie PROMODIS



### Zestaw do tankowania 12 V

- ▶ Wąż ssący 2 mb
- ▶ Wąż tłoczący 4 mb
- ▶ Pompa o wydajności 50 l/min
- ▶ Przyłącza 3/4"

W zestawie: pistolet aluminiowy, pompa samozasysająca, niezbędne akcesoria.



**689,00 zł** brutto

nr kat. xxx

### Filtr oleju 70 l/min 30M



**99,00 zł** brutto

nr kat.xxx

## ▶ CZĘŚCI DO WOZÓW ASENIZACYJNYCH

### Kompresor MEC

4000/M

**5399,00 zł** brutto

nr kat. 200583

6500/M

**6399,00 zł** brutto

nr kat. 200586

8000/M

**6999,00 zł** brutto

nr kat. 200587



### Zasuwa 6" flansza-flansza



**799,00 zł** brutto

nr kat. 215907

### Płytki kompresora do gnojownicy



300 × 46 × 6,5 mm

**26.30 zł** brutto

nr kat. 214317

370 × 46 × 6,5 mm

**29.90 zł** brutto

nr kat. 214339

240 × 41 × 6,5 mm

**22.90 zł** brutto

nr kat. 214300

300 × 40 × 6,5 mm

**25.90 zł** brutto

nr kat. 214314

### Wąż 6"



**119,00 zł** brutto

nr kat. 203790

### Rozlewacz precyzyjny typ włoski 6"



**609,00 zł** brutto

nr kat. 215970

### Syfon

▶ ø60 mm



**549,00 zł** brutto

nr kat. 215970

## DIADEM

### Koncentrat konserwująco-zabezpieczający do opryskiwaczy

- ▶ Biodegradowalny
- ▶ Chroni elektrozawory, rozdzielacze, pompy, dysze, uszczelki
- ▶ Zapobiega korozji
- ▶ Czyści wnętrze opryskiwacza z pozostałości chemikaliów
- ▶ Rozcieńczalny w wodzie
- ▶ Środek naturalny pochodzenia roślinnego

### Zalecane rozcieńczenie

	Ilość płynu	Dodatek wody	Odporność na zamarzanie
<b>1</b>	10 l	15 l	-15°C
<b>2</b>	10 l	10 l	-20°C
<b>3</b>	10 l	6,7 l	-23°C
<b>4</b>	10 l	4,3 l	-30°C



**119,00 zł** brutto

nr kat. 238978

## ► PROFESJONALNE MYJKI WYSOKOCIŚNIENIOWE

# KRANZLE®

### TERM C13180

- Urządzenie od profesjonalisty dla profesjonalisty.
- Myjka przeznaczona do profesjonalnych zastosowań.
- Bezstopniowa regulacja ciśnienia i temperatury.
- Ciśnienie robocze: 30–180 barów
- Maksymalna wydajność wody:  $Q_{maks}$  780 l/h
- Zwrot wody gorącej: 12°C – 80°C
- Stopień pary: maks. 140 °C
- Moc grzewcza: 60 kW
- Zbiornik paliwa: 25 l
- Wysokociśnieniowy wąż z opłotem stalowym: 15 m
- Elektryczna moc przyłączeniowa: 400 V; 8,7 A; 50 Hz
- Urządzenie Total-Stop z opóźnieniem odłączenia silnika



~~21 950,00 zł~~  
**18 999,00 zł netto**

nr kat. 628210



### QUADRO 1200 TST

- Ciśnienie robocze: bezstopniowa regulacja 30–180 barów/3–18 MPa
- Wydajność wody: 19 l/min (1140 l/h)
- Silnik: 1400 obr./min
- Zasilanie trójfazowe: 400 V, 12 A, 50 Hz
- Pobór mocy: 7,5 kW
- Praktyczny mechanizm jezdny
- Zintegrowany bęben na wąż 20 m z opłotem stalowym
- Ciężar z bębniem: 89 kg
- Pojemnik na wodę: 16 l
- Mosiężna głowica pompy, zabezpieczenie przed pracą na sucho

~~12 290,00 zł~~  
**11 190,00 zł netto**

nr kat. 612120

### QUADRO 799 TST

- Zintegrowany bęben na wąż
- Wysokociśnieniowy wąż, 20 m
- Kabel przyłączeniowy 7,5 m, ze zwijaczem
- Lanca Dirtkiller z rurą ze stali szlachetnej
- Lanca ze stali szlachetnej z dyszą płaską
- Uchwyty na pistolet i lancę
- Ciśnienie robocze: 180 barów /18 MPa
- Wydajność wody: 13 l/min (780 l/h)
- Elektryczna moc przyłączeniowa: 400 V, 8,5 A, 50 Hz

~~9 320,00 zł~~  
**8 099,00 zł netto**

nr kat. 610100



### K1152 TST

- Ciśnienie robocze: 30–130 barów/3–13 MPa
- Wydajność wody: 10 l/min (600 l/h)
- Silnik: 2800 obr./min
- Zasilanie: 230 V
- Kabel 5 m ze zwijaczem
- Zintegrowany bęben na wąż 15 m z opłotem stalowym
- Lanca rotacyjna Dirtkiller oraz lanca natryskowa Vario

~~4 850,00 zł~~  
**4 299,00 zł netto**

nr kat. 602020



## ZAWIESZANE ROZSIEWACZE NAWÓZÓW AXIS

Bezkonkurencyjna precyzja rozsiewu! Gama rozsiewaczy AXIS kompatybilnych z ISOBUS oferuje najnowocześniejsze rozwiązania do wysiewu nawozów.

- Szerokość robocza: od 12 do 50 m
- Zbiorniki o pojemnościach od 1000 do 4200 l

### Absolutna precyzja rozsiewania:

- EMC – elektroniczny pomiar i regulacja dawki wysiewu automatycznie dostosowuje dawkę w trakcie pracy, niezależnie dla lewej i prawej strony
- CDA – system współosiowej regulacji stanowi kluczowe rozwiązanie na drodze do precyzyjnego rozsiewu w każdych warunkach roboczych

**DOSTĘPNE APLIKACJE MOBILNE KUHN SPREADSET  
I KUHN EASYMAPS**

**POZNAJ!!!**



## KOMBINACJA UPRAWOWO-SIEWNA SITERA 3030 Z HR 3020

- Skrzynia nasienna o dużej pojemności 800 l
- 24 redlice Seedflex z kołami dociskowymi
- Ścieżki technologiczne i hydrauliczne znaczniki

### BRONA WIRNIKOWA HR 3020

- Głębokość pracy: do 20 cm
- Idealne łożo siewne – nie wpływa na głębokość odkładania nasion
- Do pracy solo lub z siewnikiem

### WYBIERZ NAPĘD ELEKTRYCZNY Z CZUJNIKIEM RADAROWYM SYGNAŁU PRĘDKOŚCI

Sterowanie silnikiem elektrycznym odbywa się za pośrednictwem terminala VT30, terminali CCI 800 i CCI 1200 ISOBUS lub dowolnego terminala ISOBUS.



## PNEUMATYCZNY SIEWNIK PUNKTOWY KOSMA

Nowy siewnik pneumatyczny KUHN do siewu kukurydzy, buraka cukrowego i rzepaku.

- 2 rodzaje ramy:
  - 4 i 6 rzędów wersja M – sztywna
  - 8 i 12 rzędów wersja R – składana
- Napęd sekcji wysiewających mechaniczny lub elektryczny
- System antypyłkowy ADS dla precyzji siewu
- Prędkość robocza: do 8 km/h
- Optymalna waga sekcji do siewu kukurydzy i buraka: 95 kg
- Możliwe sterowanie GPS – automatyka działania sekcji

**ŁĄCZY ZALETY PLANTERA I PRECYZJĘ MAXIMY**

## OPRYSKIWACZ LEXIS

Opryskiwacz KUHN LEXIS to:

- Zwrotność – zwarta budowa pozwala na prowadzenie opryskiwacza w linii śladów ciągnika
- Stabilność – nisko umieszczony środek ciężkości, nawet przy pustym zbiorniku
- Komfort – 4-kierunkowe mieszadło gwarantuje jednorodną ciecz bez piany
- Ergonomia – wszystkie zawory sterujące umożliwiają szybką zmianę funkcji opryskiwacza
- Trwałość – aluminiowe belki są całkowicie odporne na korozję
- Precyzja – system zawieszenia TRAPEZIA i system EQUILIBRA
- Szybkość – 4 poziomy filtracji, aby uniknąć przestojów
- Prostość sterowania – rozładnianie, mieszanie, płukanie



**ŻADNYCH KOMPROMISÓW POD WZGLĘDEM ŁATWOŚCI I OBSŁUGI**



## OPRYSKIWACZ POLOWY PRZYCZEPIANY EGRET 3021



- Belka polowa o szerokości 21 m
- Zbiornik wody czystej do płukania
- Zbiornik wody czystej do mycia rąk
- Płuczki wirowe zbiornika głównego
- Suchy wskaźnik poziomu cieczy
- Boczny rozwadniacz eżektorowy 40 l
- Dyszel sztywny górny z uchem Ø40

ZBIORNIK GŁÓWNY: 3000 LITRÓW

CENA JUŻ OD  
125 000 PLN NETTO



- Pompa membranowo-łukowa ZETA 260
- Elektrozwór sterowany elektrycznie z kabiny ciągnika
- Komputer SPRAY (niezależne utrzymanie dawki)
- Belka niezależna z wychyleniem sterowana elektrohydraulicznie
- Belka składana w pozycji transportowej poziomo do boku z redukcją do drugiej szerokości roboczej: 21/15 m
- Podnoszenie belki: do 2,3 m z amortyzacją mechaniczną
- Układ stabilizacji wahadłowy z amortyzacją mechaniczną
- Układ cieczowy: stal kwasoodporna 1/2", rozpylacze co 50 cm
- Filtry sekcyjne belki
- Głowice 3-pozycyjne z rozpylaczami
- Koła: 9,5 x 44"
- Oś z regulowanym rozstawem kół (1,5÷2,0 m)
- 2-obwodowy pneumatyczny układ hamulcowy z hamulcem postojowym
- Oświetlenie drogowe LED

## ROZSIEWACZ PRZYCZEPIANY DO WAPNA I NAWOZÓW RCW 85 H

- Sterownik PILOT JOY pozwalający na utrzymanie zadanej dawki wysiewu niezależnie od prędkości jazdy
- System dozowania nawozu na tarczy za pomocą przenośnika pasowego
- Hydrauliczny napęd przenośnika
- Napęd tarcz mechaniczny
- Tarcze do nawozu i wapna wykonane ze stali nierdzewnej
- Tarcza skrajna
- Siła skrzyni ładunkowej
- Zaczep górny lub dolny
- Podpora dyszla mechaniczna
- Rozsiewacz jednoosiowy
- 2-przewodowa pneumatyczna instalacja hamulcowa
- Hamulec ręczny
- Instalacja oświetleniowa
- Oś rozstawna
- Wał przekładnika mocy szerokokątny (620 Nm)
- Błotniki kół

MASZYNY DOSTĘPNE W WERSJI  
HOMOLOGOWANEJ EU 167/2013

CENA JUŻ OD  
125 000 PLN NETTO



DOKŁADNY I UNIWERSALNY  
APARAT WYSIEWAJĄCY  
DO DROBNYCH I GRUBYCH  
NASION

## PNEUMATYCZNY ZESTAW UPRAWOWO-SIEWNY FENIX 1000

- Pneumatyczny system wysiewu ziarna z rozdzielaczem umiejscowionym nad redlicami
- Mocna redlica przemienna SHELL z dociskiem 25 kG zapewnia idealny kontakt nasion z glebą
- Duże kółka kopiające 330 x 50mm zagęszczają glebę i utrzymują zadaną głębokość
- Talerze 460 mm zabezpieczone amortyzatorami gumowymi to dokładna uprawa na całej szerokości
- Wał PACKER o średnicy 500 mm zapewnia dobre zagęszczenie gleby przed siewem



## ROZSIEWACZ DO NAWOZÓW MXL1600

- 2-tarczowe zawieszane rozsiewacze nawozów
  - Innowacyjny ślimakowy system dozowania nawozów
  - Pojemność: od 1200 do 3000 l
  - Szerokość robocza: do 36 m
  - Wyposażony w sterownik PILOT JOY – stała dawka wysiewu niezależnie od prędkości jazdy
- SDS – unikalny układ dozowania nawozów na tarcze wysiewające, zapewniający płynne podawanie nawozu na tarcze rozsiewające
- Limiter – wysiew graniczny
- Skrzynia ze stali nierdzewnej – dostępna opcjonalnie





## PRZYCZEPY SKORUPOWE

**WIELTON**   
A G R O

### PRC-2HP/W18

Przyczepa przeznaczona głównie do przewozu roślin okopowych.

Wnętrze skrzyni ładunkowej jest gładkie, co zmniejsza do minimum uszkodzenia produktów rolniczych podczas załadunku i rozładunku.

- Ładowność techniczna: 18 t
- Możliwość wyładunku na bok
- Fabrycznie nowe ogumienie
- Kubatura: minimum 23 m<sup>3</sup>
- **24 miesiące gwarancji**



- AUTOMATYCZNE ZAMKI KLAPY
- RAMA O EKSTRAMOCNEJ KONSTRUKCJI
- OLEOPNEUMATYCZNA AMORTYZACJA DYSZLA
- ZAWIESZENIE BOOGIE

## WOZY PRZEŁADOWCZE TYP PP

**metaltech**  
MIROSLAWIEC

### WOZY PRZEŁADOWCZE TYP PP

Służą do transportu zboża lub kukurydzy od kombajnów do samochodów z jednoczesnym ważeniem. Dzięki szybkiemu przeładunkowi, bez konieczności dojazdu kombajnów do samochodów, wozy te umożliwiają zaoszczędzenie do 30% czasu pracy. Elektroniczny system wagowy umożliwia ewidencję ilości przeładowywanego ziarna.

#### MODEL PP14 I PP20

- Ładowność: 14 lub 20 t
- Pojemność: 19 lub 28 m<sup>3</sup>
- Czas opróżniania: od 2 do 5 min
- Nowoczesne sterowanie elektryczne
- Zaczep oczkowy lub kulowy
- Wydajne przenośniki ślimakowe
- Zabezpieczające osłony siatkowe ślimaków
- Hydrauliczne otwieranie zasuw
- Okna wziernikowe i drabinka
- Hydrauliczna stopa podporowa
- Plandeka zabezpieczająca



**DALBO**®

### Wał MINIMAX

Szerokości robocze: 4,5 m, 5,3 m, 6,3 m, 7,6 m, 8,3 m i 9,5 m

- Na pierścieniu cambridge snowflake z 6-letnią gwarancją
- Na pierścieniu crosskill lub cross combi z 3-letnią gwarancją
- W opcji hydrauliczna włóka, znaczniki śladu lub pojemniki na kamienie



**POTRZEBUJESZ WIĘKSZYCH SZEROKOŚCI?**  
ZAPYTAJ O DALBO POWERROLL LUB MAXIROLL



**BERU****ROZDRABNIACZE SERII TA**

To szeroka gama rozdrabniaczy rządowych i offsetowych do ciągników o mocy od 20 do 200 KM.

- Prezentowany na zdjęciu model TA nadaje się do ciągników o mocy od 60 do 110 KM
- Stal najwyższej jakości
- Wał tylny jest samoczyszczący w celu szybkiego i wydajnego rozdrabniania
- Bardzo kompaktowe mocowanie za ciągnikiem
- Wałek WOM HD firmy WALTERSCHEID
- Automatyczny napinacz pasów

**KOSIARKA WYSIĘGNIKOWA FB/P 500-600 A.H.G.**

Kosiarka boczna do trawy z obrotowym dyskiem międzyrzędowym.

- Długość ramion wysięgnika: od 500 do 615 cm.
- Przesuw przedni ramienia tnącego: od 174 do 215 cm.
- Cała gama kosiarek przeznaczona jest dla profesjonalistów
- Idealna do wykaszania poboczy z traw, krzewów czy zarośli
- Do ciągników o mocy od 90 do 150 KM
- Zaawansowana głowica tnąca o szerokości 100 bądź 120 cm
- Przesuw przedni daje operatorowi pełną kontrolę nad głowicą tnącą



**STEROWANIE ELEKTROHYDRAULICZNE JOYSTICKIEM „LOAD SENSING” W OPCJI.**

**NIEZAWODNE MASZyny I OSPRZĘT DO MASZYN ROLNICZYCH WYKORZYSTYWANE SĄ DO ZAŁADUNKU, ROZŁADUNKU, ZADAWANIA PASZY, PRZYGOTOWYWANIA KISZONKI W BELACH, SIANOKISZONKI, SIANA I SŁOMY.**

**SONAROL****HYDRAMET****ŁADOWACZE NR 1 W POLSCE!****ŁADOWACZE XTREME**

To doskonale parametry kinematyki, lekkość i efektywność pracy w każdych warunkach.

- Połączenia ruchome zabezpieczone tulejami
- Przewody hydrauliczne ukryte w ramie
- Sztwna rama zabezpieczona wieloma wzmocnieniami
- Odporne i efektowne malowanie farbami proszkowymi
- Hydraulika najlepszych światowych marek
- Niezawodny i wygodny system mocowania ramy do ciągnika
- Perfekcyjne i wytrzymałe spawy wykonane robotem spawalniczym
- Najwytrzymalsze sworznie
- Wygodne i regulowane stopy podporowe





## PROFESJONALNA ZAMIATARKA URBANET

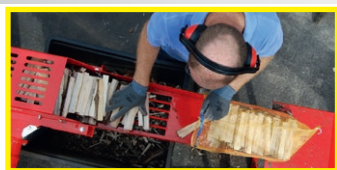
- Szerokość zmiatania to 1500 mm
- Wysokość opróżniania zbiornika: 2100 mm hydraulicznie
- Możliwość adaptacji do ciągników od 20 KM
- Specjalna rama dla wąskich dróg czy ścieżek rowerowych
- Szczotka Ø600 mm, regulowana w zależności od stanu zużycia
- Zbiornik o pojemności 1000 l (pojemność użytkowa: 600 l)
- Opcjonalna szczotka boczna z poliestru lub stali/rilsanu Ø700 mm do mechanicznego pielenia

**OPCJA ZBIORNIKA NA WODĘ ZE ZRASZACZEM**



**Rabaud**

Le sens de l'innovation



## ŁUPARKA DO PODPAŁKI XYLOFLAM 200/250

- Do wszystkich rodzajów drewna
- Bardzo wytrzymały przenośnik podający z regulacją szybkości podawania
- Klin łupiący o mocy 5 t
- Regulowana grubość szczap drewna od 20 do 80 mm
- Możliwość natychmiastowego workowania (max. 4 worki)
- Możliwość użycia worków 20 l lub 40 l
- Podajnik o długości 1500 mm
- Wydajność: 2,4 m<sup>3</sup>/h
- **Możliwe różne rodzaje napędów (elektryczne jedno- i trójfazowe, silnik spalinowy KOHLER 9,5 lub napęd od WOM)**

**COSTRUZIONI  
MECCANICHE  
Ferrari**

### Wyjątkowe w FMAX:

Mechanizm sadzenia gwarantuje dużą prędkość przy roślinach każdej wielkości, także tych wysokich.

## FMAX

- Konstrukcja wysokiej jakości: wytrzymałe materiały i sekcje dopasowane do obciążeń
- Precyzyjne ustawienia oraz łatwa konserwacja
- Szerokie możliwości personalizacji każdej maszyny



## PIELNIK AUTOMATYCZNY REMOVED

- Automatycznie usuwa chwasty między rzędami i między sadzonkami
- Konstrukcja zapewniająca jak najlepsze wyrównanie względem podłoża
- Możliwość pracy zarówno w dzień, jak i w nocy
- REMOWEED posiada system wizyjny oparty na PODCZERWIENI, która nie wymaga kalibracji

**MOŻLIWOŚĆ PIELENIA OD 4 DO 18 RZĘDÓW**



# PRZYCZEPY CARGO NOWY WZORZEC JAKOŚCI

## CARGO

DOSTĘPNE  
TYLKO W SIECI  
PROMODIS



Występują w różnych wariantach wykonania,  
o ładowności od 3,5 do 16 t

- O bezpieczeństwo zadbają: klasowe osie światowego producenta z niezawodnymi hamulcami zasilanymi prosto z instalacji dwuobwodowej, system automatycznego odcięcia wyrotu, bardzo dobrze widoczne oświetlenie LED i osłony tylnych lamp, które są w standardowym wyposażeniu przyczepy.
- Komfort zwiększa użycie: zamków burt z centralnym ryglowaniem, spiralne przyłącza elektryczne, błotniki kół tylnych, kliny podporowe, szyber zsypany do ziarna oraz drabina i stopnie do inspekcji skrzyni ładunkowej.
- Żywotność to przede wszystkim optymalne połączenie wysokiej jakości komponentów z najlepszym na rynku systemem malowania. (Powłoka antykorozyjna chemoutwardzalna zapewnia trwałość i odporność na promieniowanie UV).  
Jednym słowem – u nas farba się trzyma!
- Design wyróżniający się na tle nudnej konkurencji. Nowoczesny i bezkompromisowo piękny!  
Burdy ALUWHITE, a podwozie i plandeka w kolorze ANTRACYT to wyróżnik elegancji i nowy lider stylu.

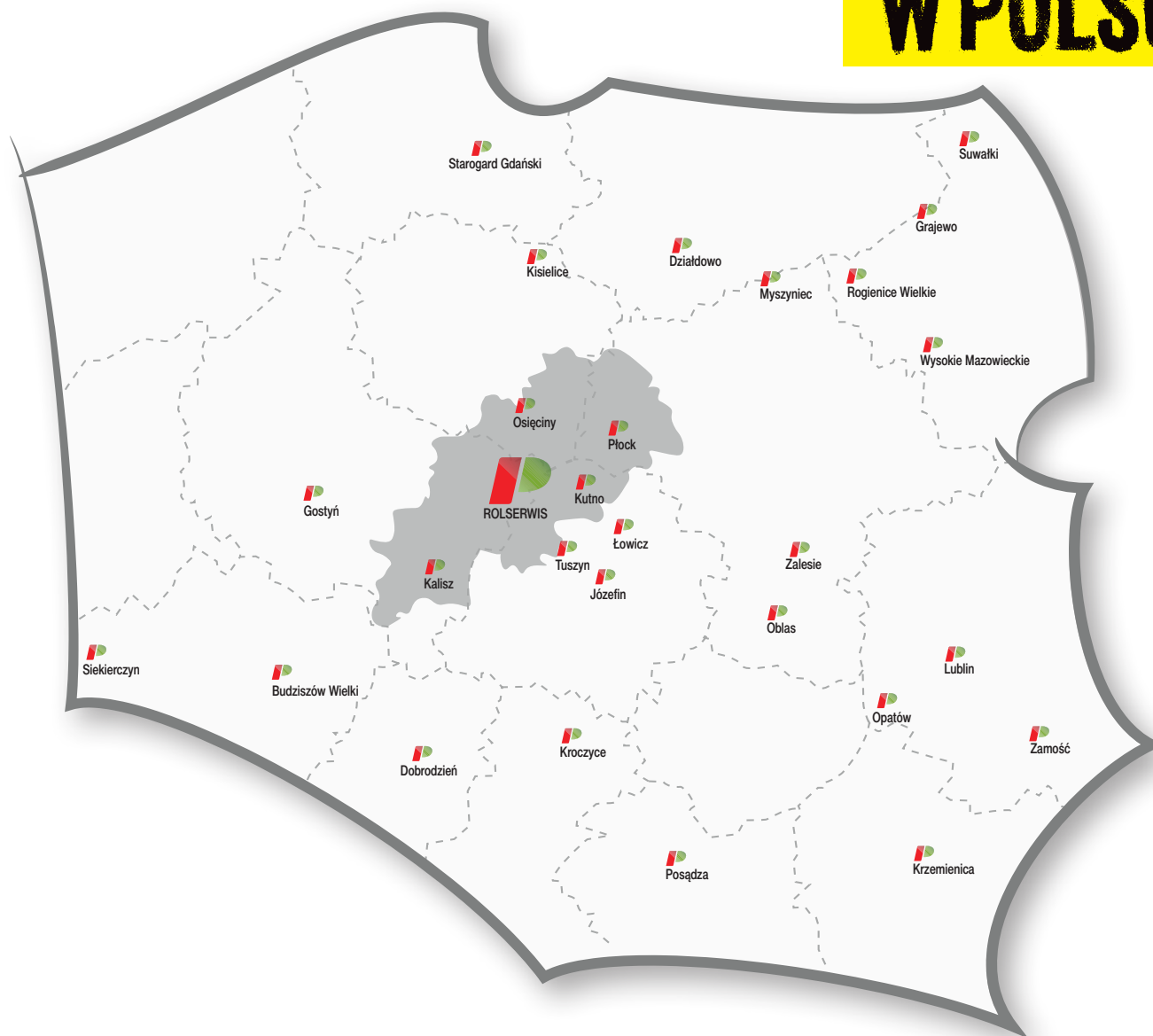
### Opcjonalne wyposażenie przyczepy CARGO:

- Plandeka ze stelażem
- Pomost roboczy z balustradą
- Trójkąt odblaskowy
- Zaczep tylny manualny lub automatyczny



Model	Rodzaj	Wymiar	Ładowność	Rozmiar ogumienia	Pojemność ładunkowa
J35	jednoosiowa	niepaletowa	3,5 tony	11,5/80-15,3 lub 400/60-15,5	3,1/6,2 m <sup>3</sup>
J50	jednoosiowa	niepaletowa	5 ton	400/60-15,5	4,1/8,2 m <sup>3</sup>
D60N	dwuosiowa	niepaletowa	6 ton	11,5/80-15,3 lub 400/60-15,5	4,3/8,6 m <sup>3</sup>
D60P	dwuosiowa	paletowa	6 ton	400/60-15,5	4,9/9,8 m <sup>3</sup>
D80N	dwuosiowa	niepaletowa	8 ton	400/60-15,5	5/10 m <sup>3</sup>
D80P	dwuosiowa	paletowa	8 ton	385/55R22,5	5,4/10,8 m <sup>3</sup>
D100P	dwuosiowa	paletowa	10 ton	385/55R22,5	6,5/13 m <sup>3</sup>
D120PL	dwuosiowa	paletowa	12 ton	385/65/R22,5	7,6/15,2 m <sup>3</sup>
D140P	dwuosiowa	paletowa	14 ton	385/65/R 22,5	9,7/21,8 m <sup>3</sup>
S160D	tandem skrętny	skorupa 220 cm	16 ton	560/60/R 22,5	21/27 m <sup>3</sup>

# SIĘĆ PROMODIS W POLSCE



Wszystkie informacje zawarte w tej publikacji nie są ofertą w rozumieniu przepisów prawa. Mają one jedynie charakter informacyjny. Rzeczywisty wygląd towaru może różnić się od produktów prezentowanych na zdjęciach w niniejszej broszurze. Mimo dołożenia wszelkich starań nie gwarantujemy, że publikowane dane techniczne nie zawierają braków lub błędów. Ww. rozbieżności nie są podstawą do roszczeń wobec żadnej z firm wydających bądź dystrybuujących tą broszurę informacyjną. Do dyspozycji użytkowników na ostatniej stronie pozostawiamy kontakt do działu handlowego, który dostarczy wszelkich aktualnych danych oraz służy pomocą w precyzyjnym określeniu cen oraz warunków zakupu. Promodis Spółka Akcyjna Spółdzielnia z kapitałem zmiennym, 45075 Orleans Cedex 2, Francja, [www.promodis.fr](http://www.promodis.fr) Société Promodis (Spółka Akcyjna, Spółdzielnia) Oddział w Polsce, ul. Kraszewskiego 1, 85-240 Bydgoszcz, k.kinstler@promodis.fr



**Promodis**

[facebook.com/promodis.polska](https://facebook.com/promodis.polska)



Odwiędz nas na  
[agrookazje24.pl](http://agrookazje24.pl)

 **ROLSERWIS**  
TWÓJ SERWIS!

[www.rolserwis.pl](http://www.rolserwis.pl)

## KALISZ

Szosa Turecka 8, 62-800 Kalisz  
[adrian.durajczyk@rolserwis.pl](mailto:adrian.durajczyk@rolserwis.pl)  
tel. 62 751 00 30

## KUTNO

ul. Krośniewicka 30, 99-300 Kutno  
[damian.lysio@rolserwis.pl](mailto:damian.lysio@rolserwis.pl)  
tel. 24 337 11 11

## PŁOCK

ul. Sierpecka 10, 09-402 Płock  
[filip.orlowski@rolserwis.pl](mailto:filip.orlowski@rolserwis.pl)  
tel. 24 262 50 63

## OSIĘCINY

ul. Stacja PKP 8, 88-220 Osięcin  
[agnieszka.maciaszek@rolserwis.pl](mailto:agnieszka.maciaszek@rolserwis.pl)  
tel. 54 289 79 03